

Huize Padua

LEVENDIG LANDGOED
LANGE TERMIJN HUISVESTINGSPERSPECTIEF



Gebiedsvisie Huize Padua
Thema-avond Gemeente Boekel
24 november 2020

Joeri Sowka
Architect Buro Lubbers

“Huize Padua
wordt een landgoed
met een eigen,
dorpse uitstraling;
gekenmerkt door
een robuuste
groenstructuur
en herkenbare
gebouwen.”

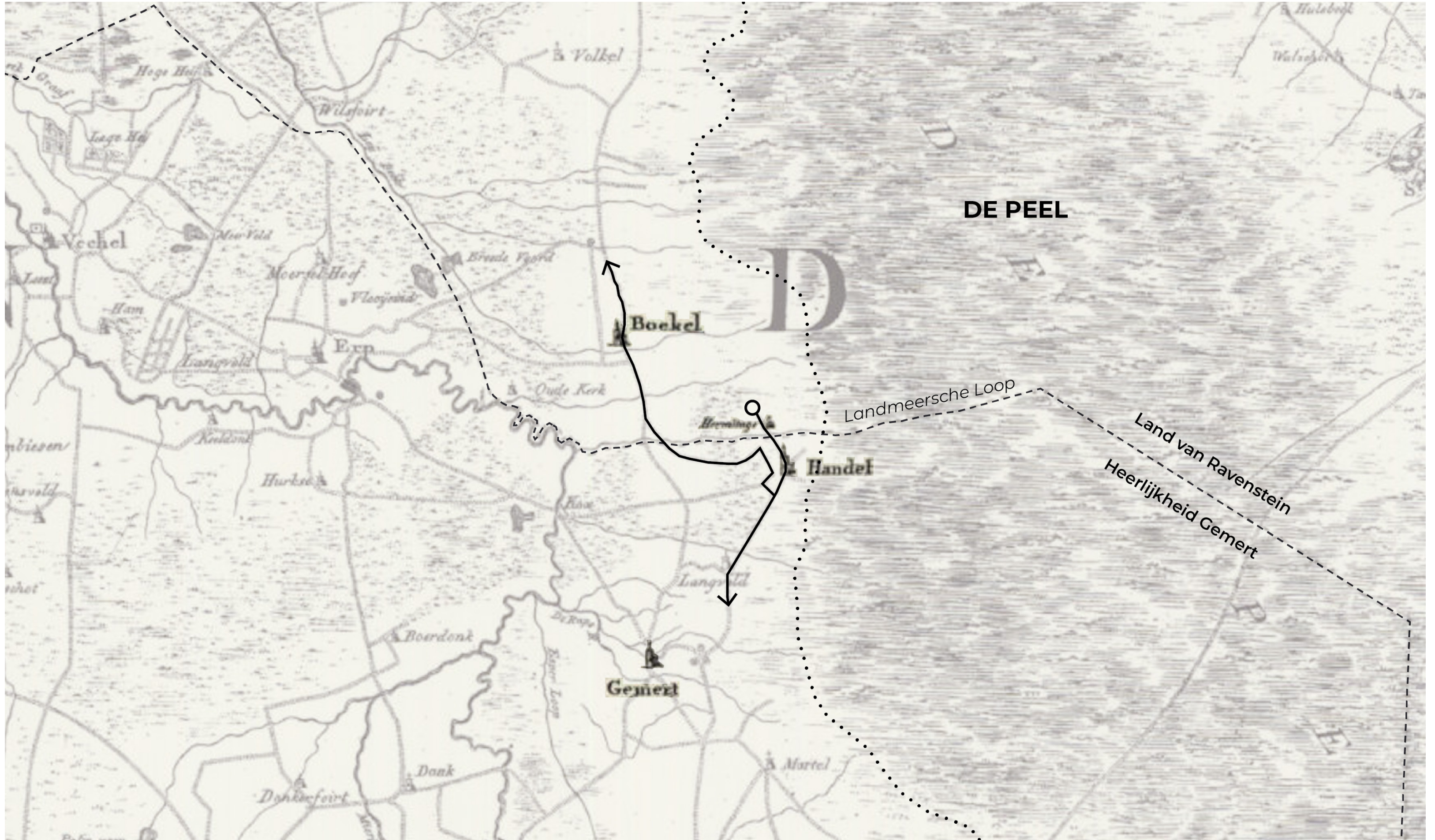


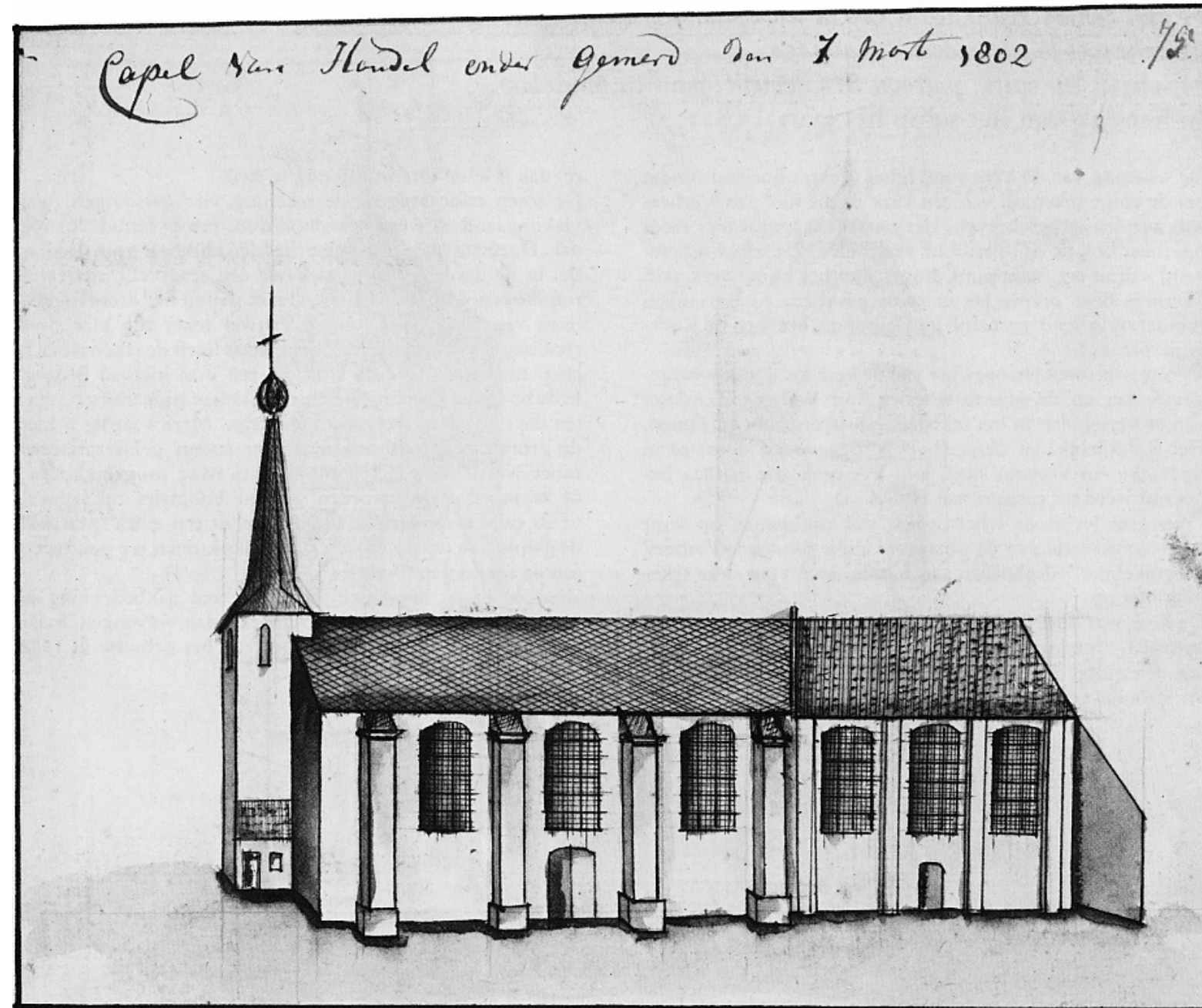
BURO LUBBERS

landschapsarchitectuur & stedenbouw



“Historie als basis voor een landschappelijk raamwerk”





1722: Daniël de Brouwer neemt het kosterschap van de kapel van Handel over.



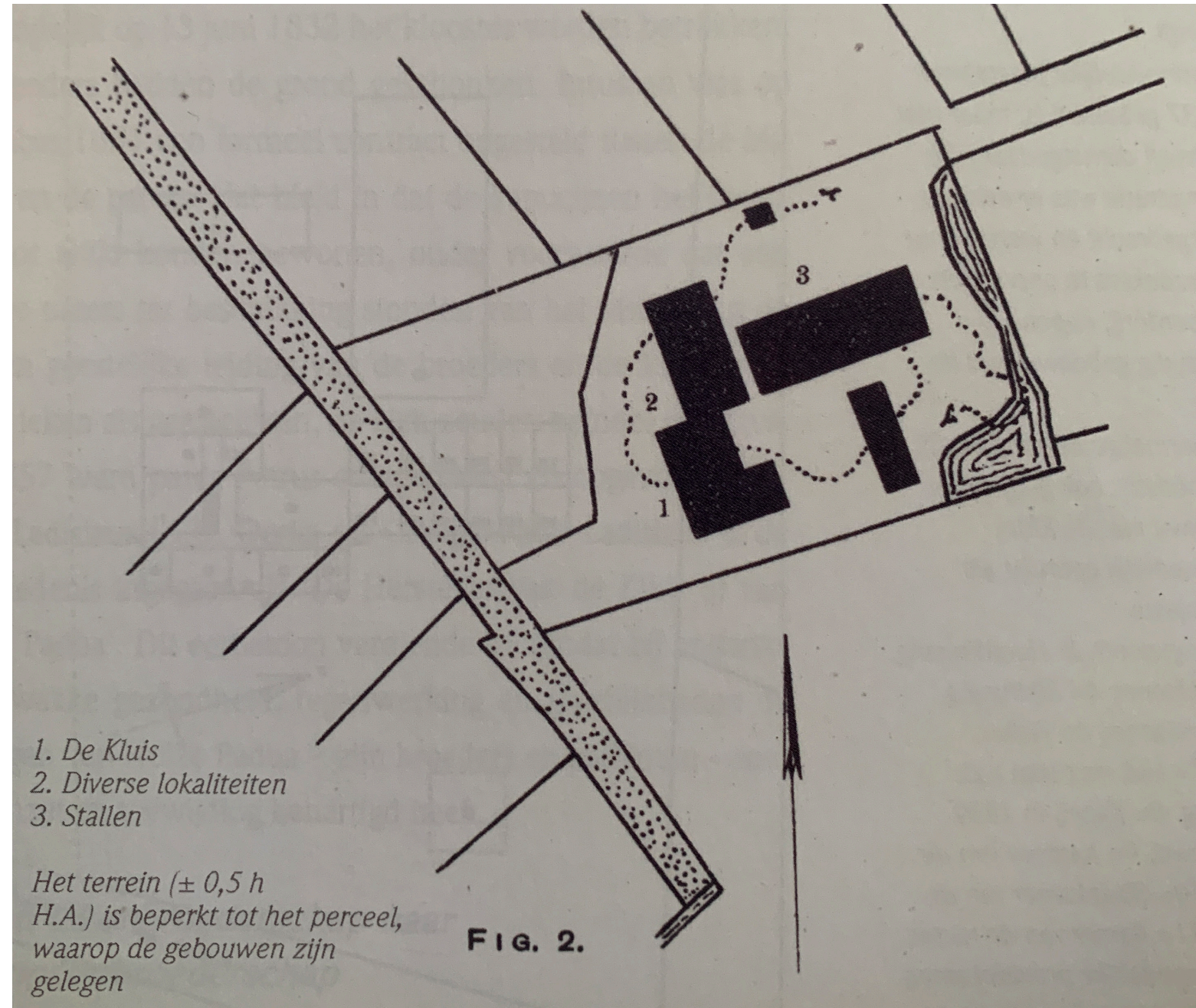
1732: Broeders Penitenten vestigen zich op "Het goed Strijbos"



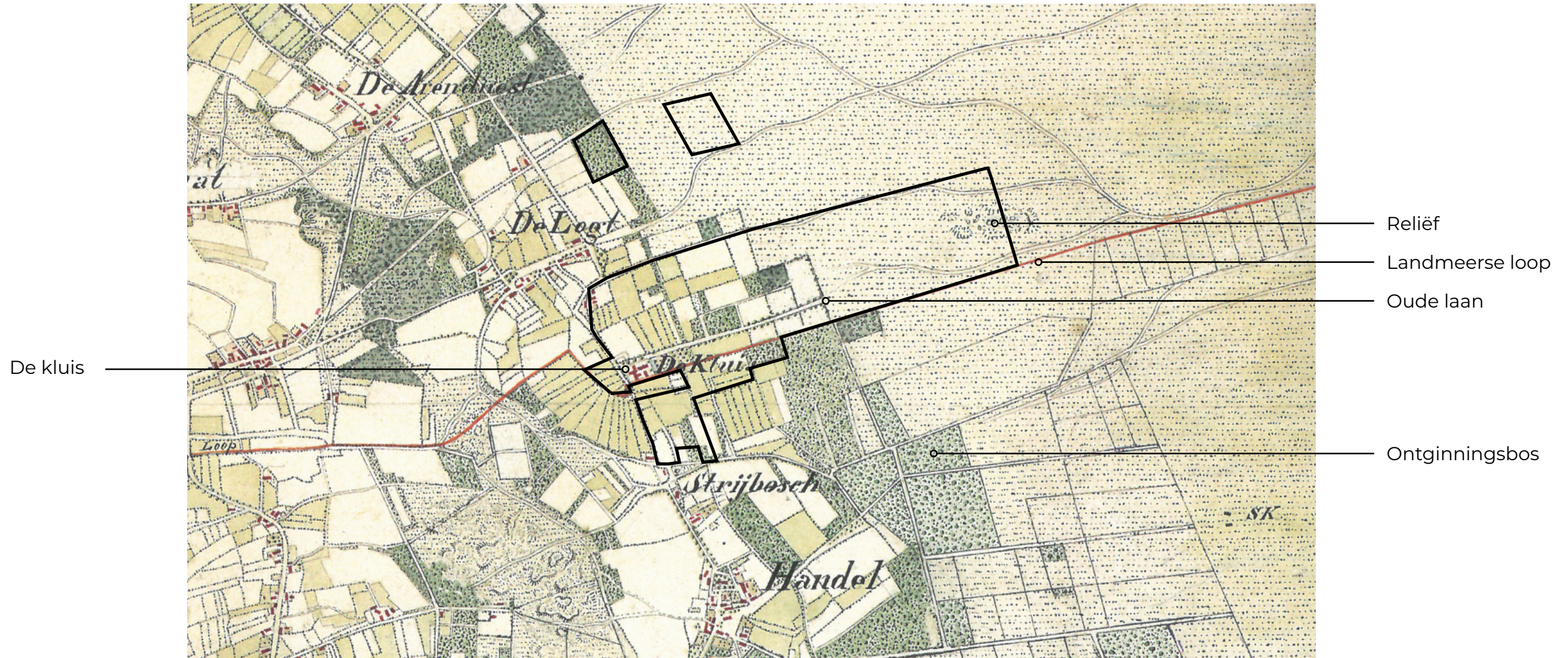
“op de uysterste paalen van Boekel, opdat sij mogte blyve naby de capel van onse lieve vrouw in Handel.”



1741: Broeders Penitenten verhuizen naar “Het land van Ravenstein” en bouwen een nieuwe kluis



1811: De kluis met bijgebouwen



±1850

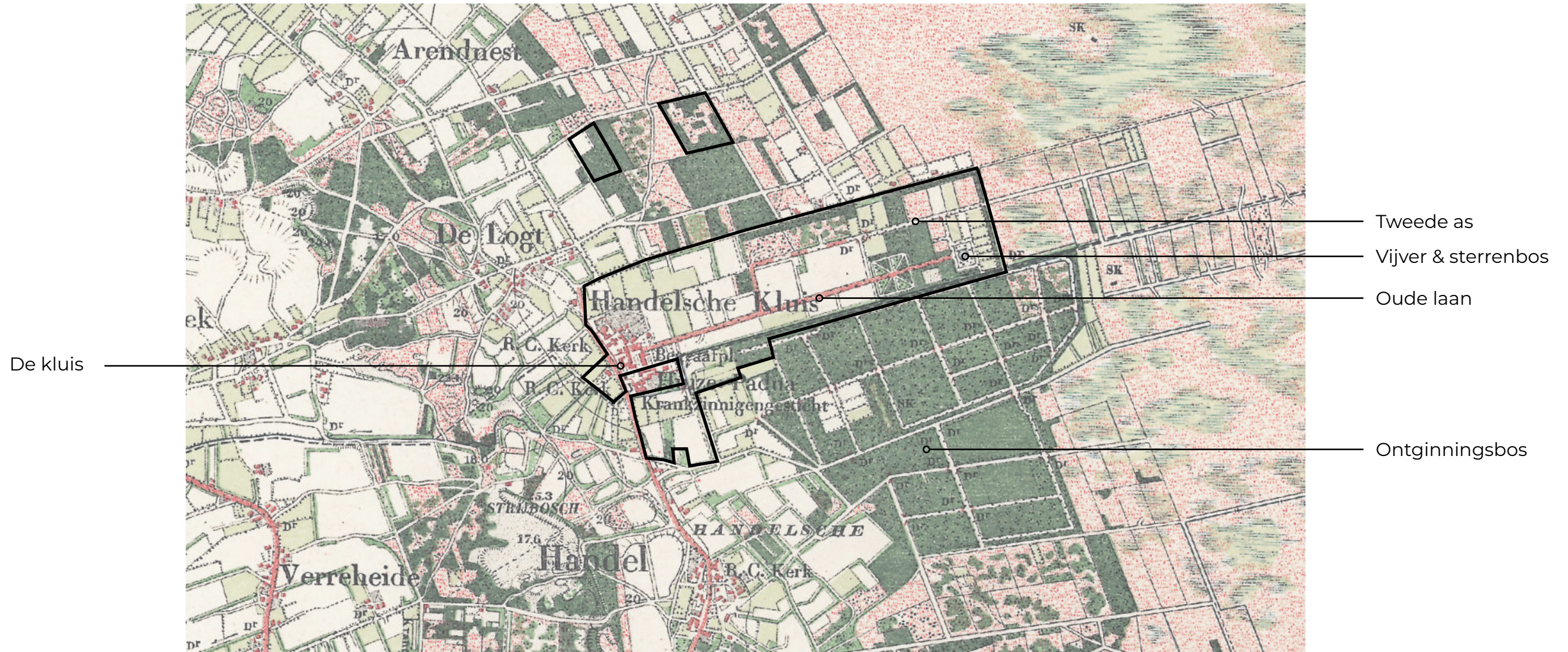
1700

1800

1900

2000

2020



De kluis

Tweede as

Vijver & sterrenbos

Oude laan

Ontginningsbos

±1900

1700

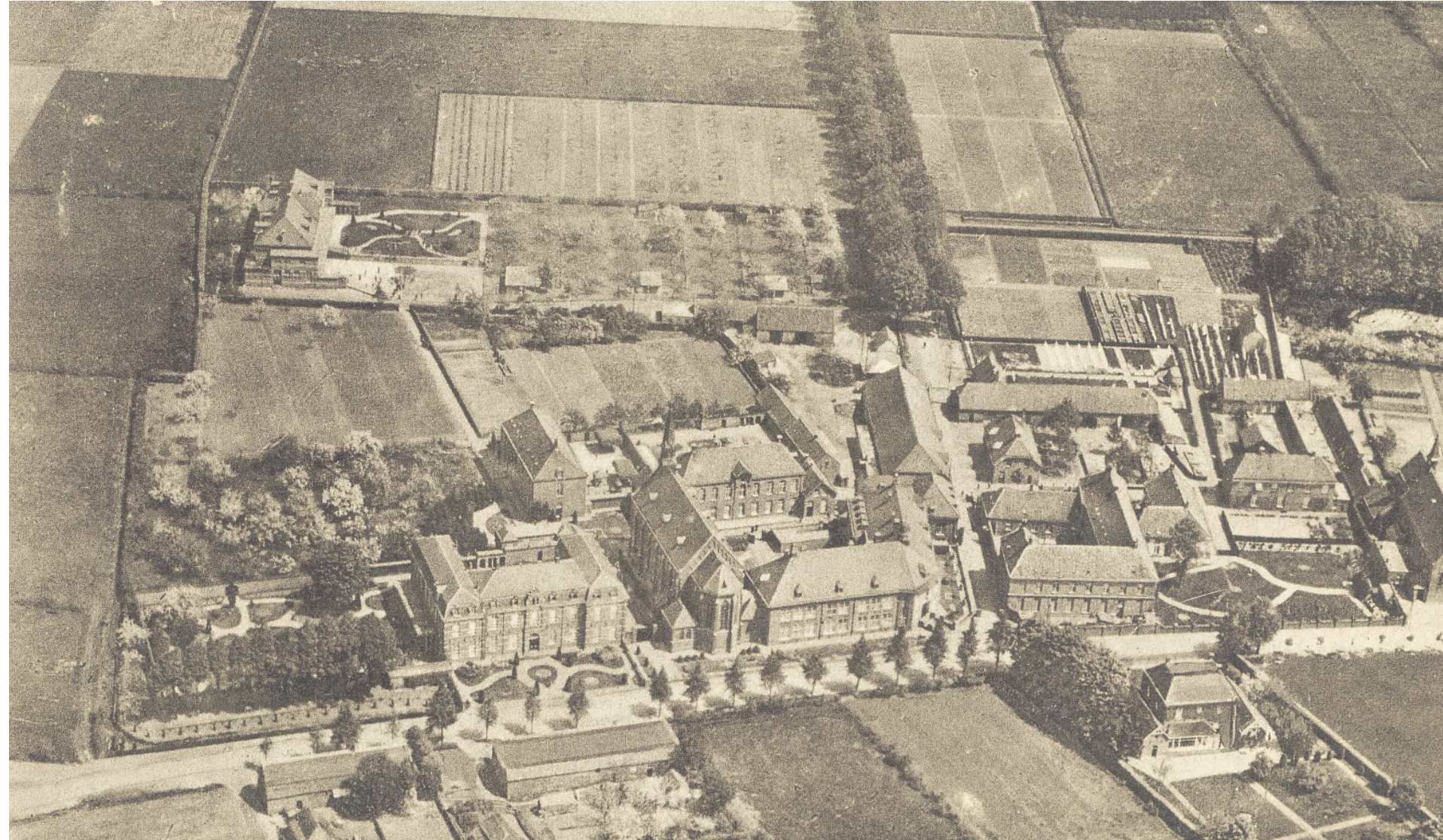
1800

1900

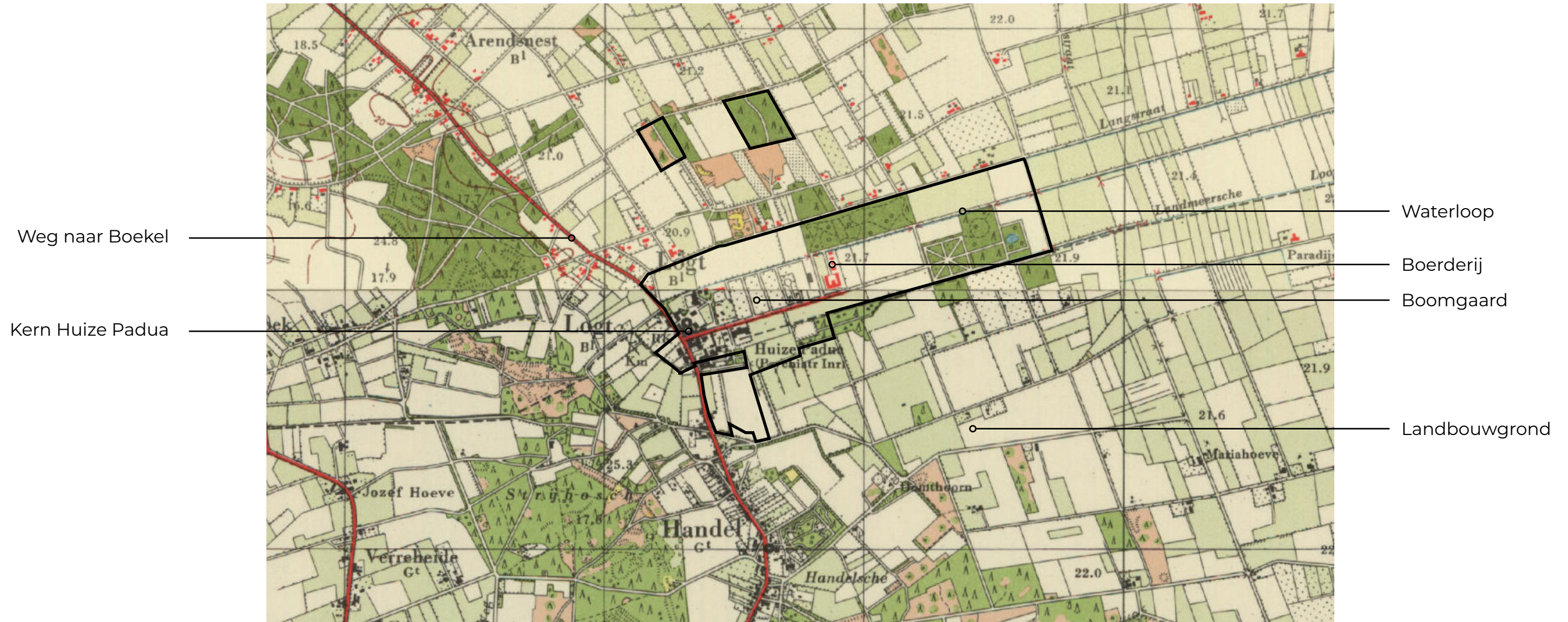
1930

2000

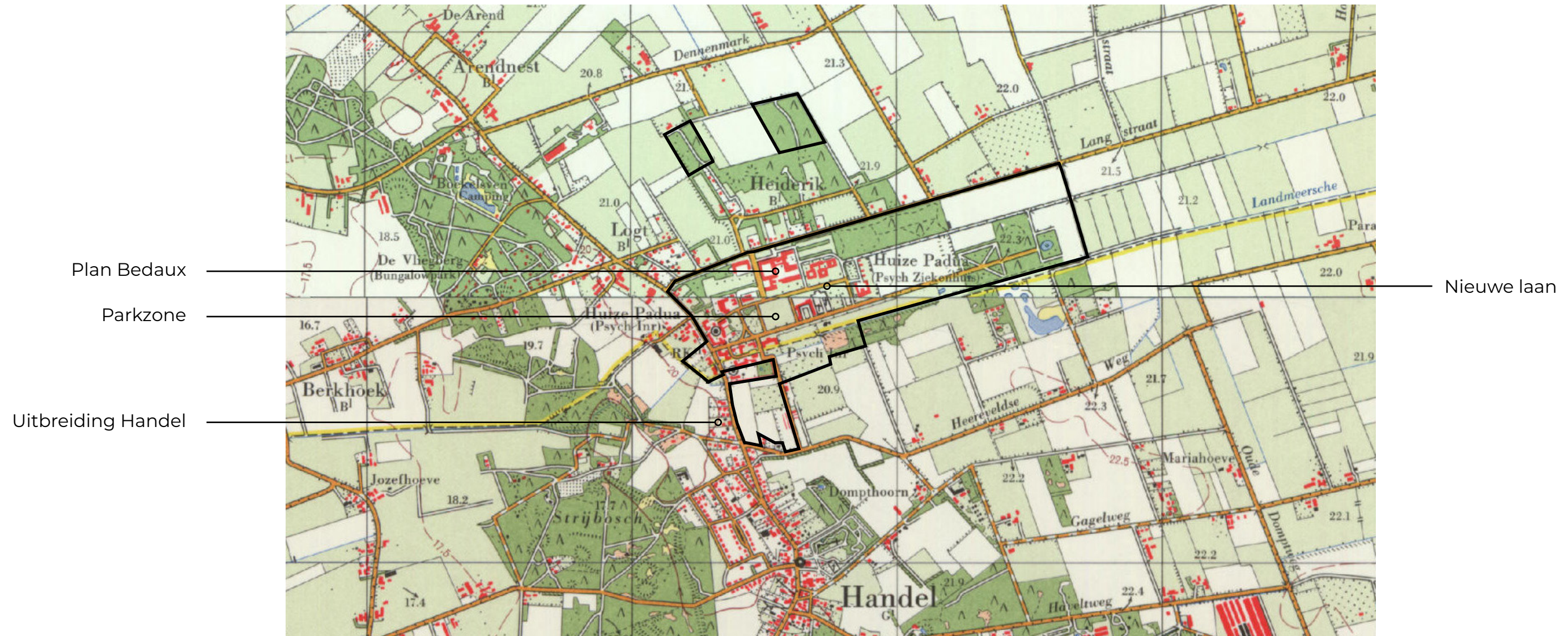
2020



Ontwikkeling van "Kluis" tot ommuurde gemeenschap



±1950



±1970

1700

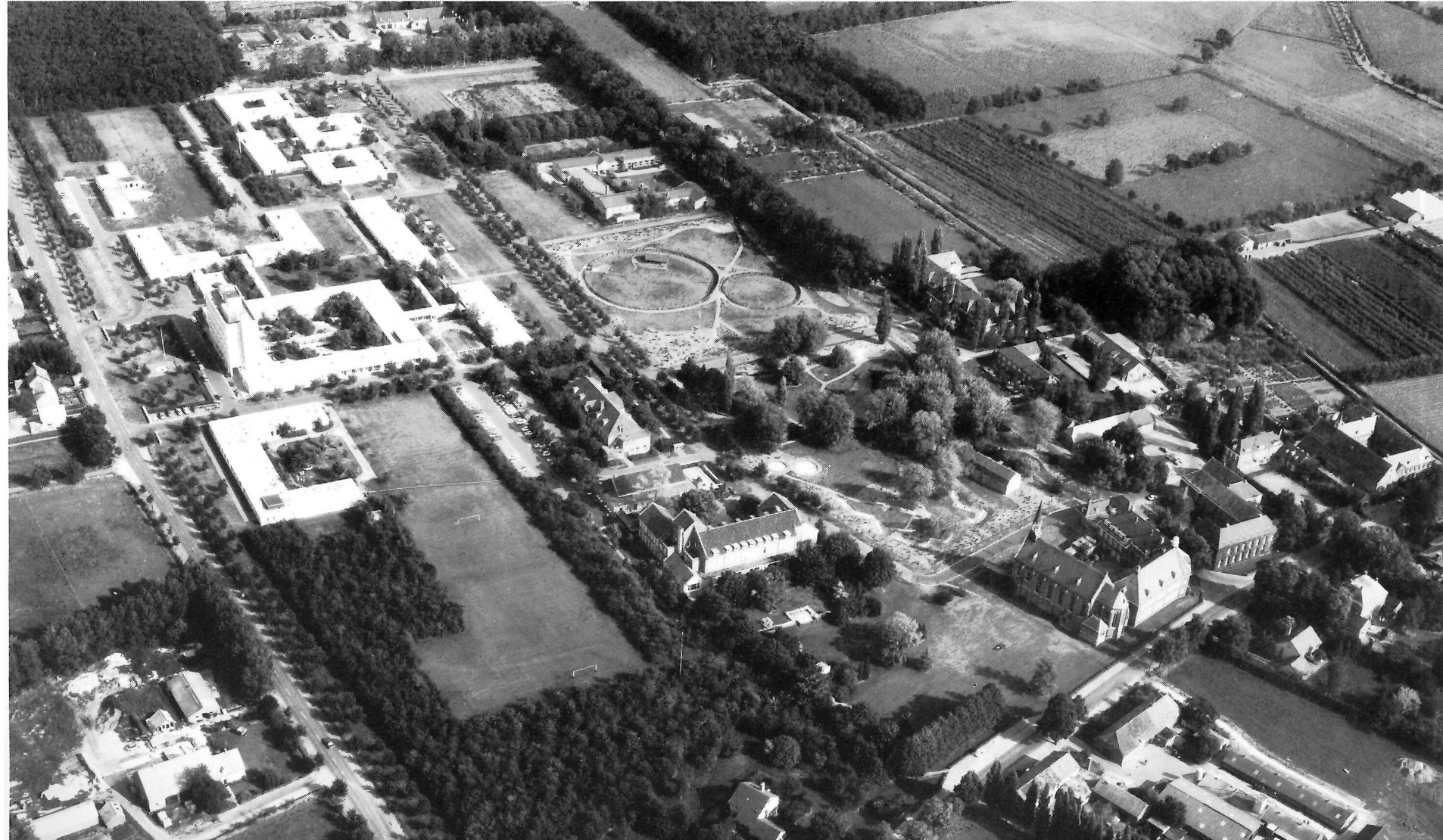
1800

1900

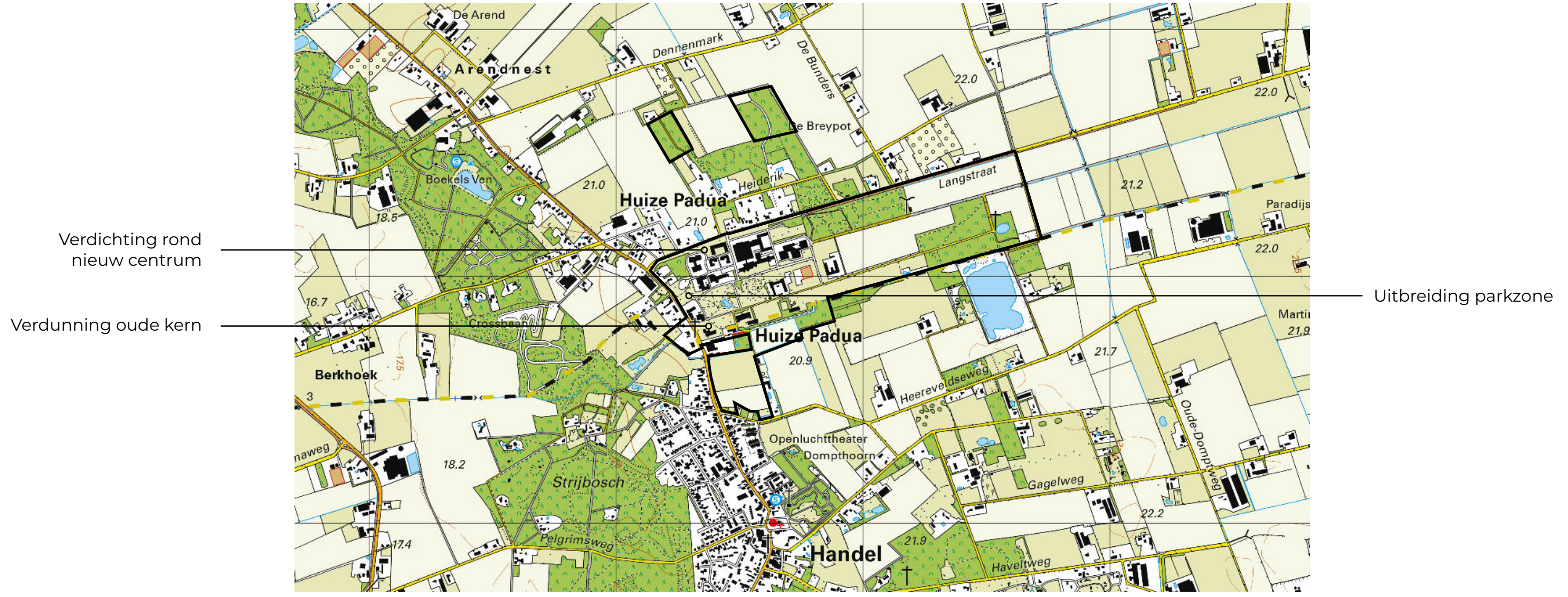
2000

2020

1980

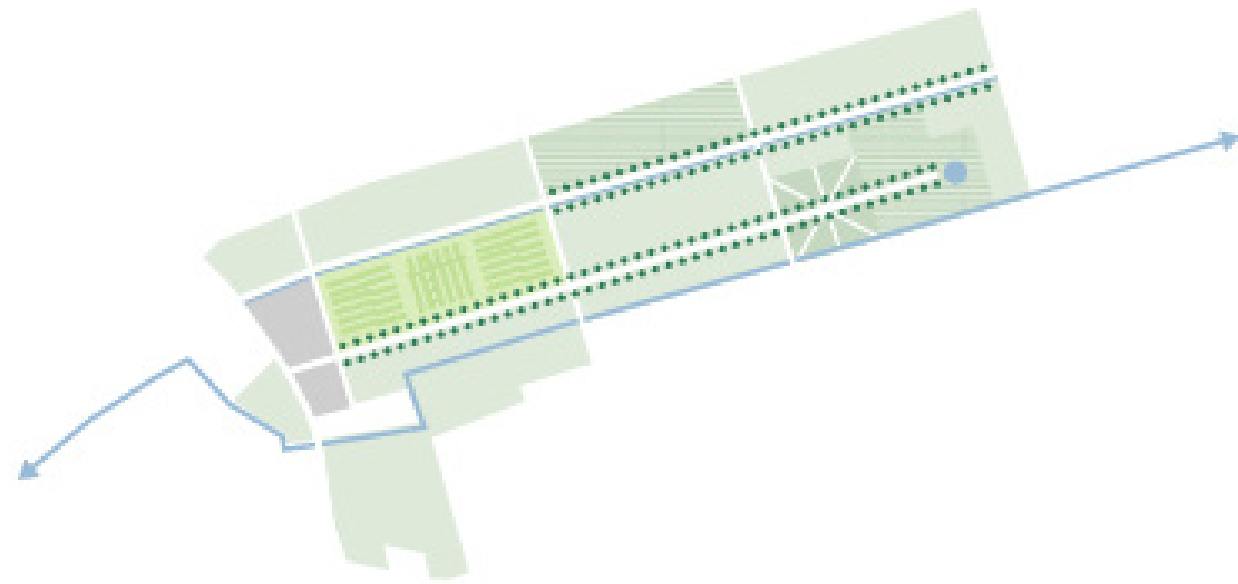


1980: Ontwikkeling van ommuurde gemeenschap tot instituut

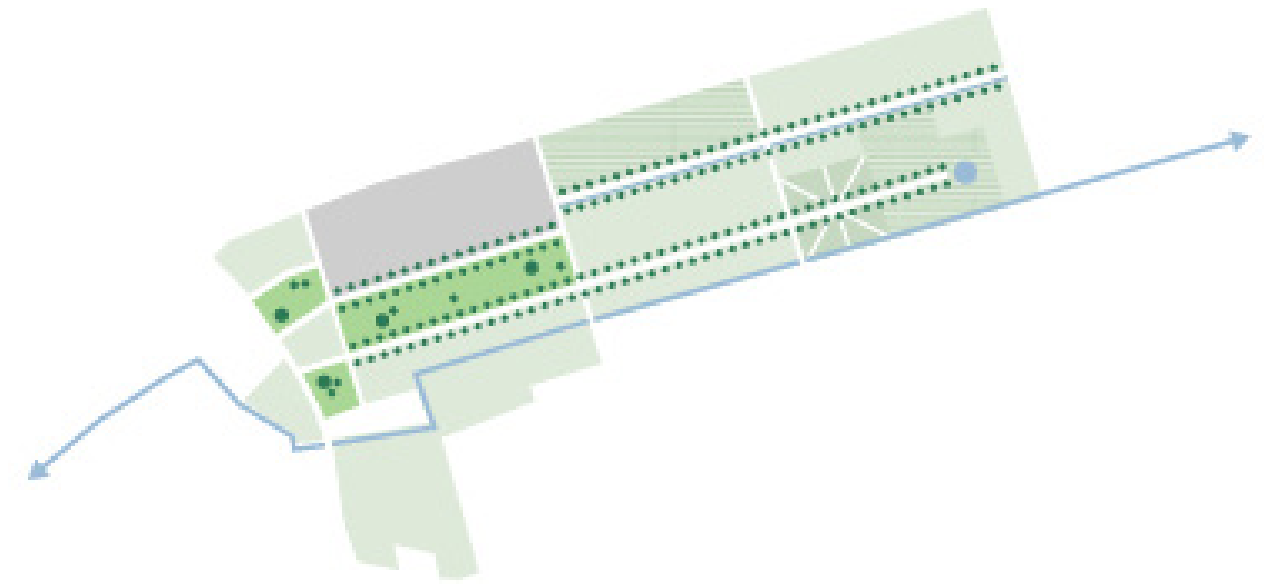


2020

LANDSCHAP

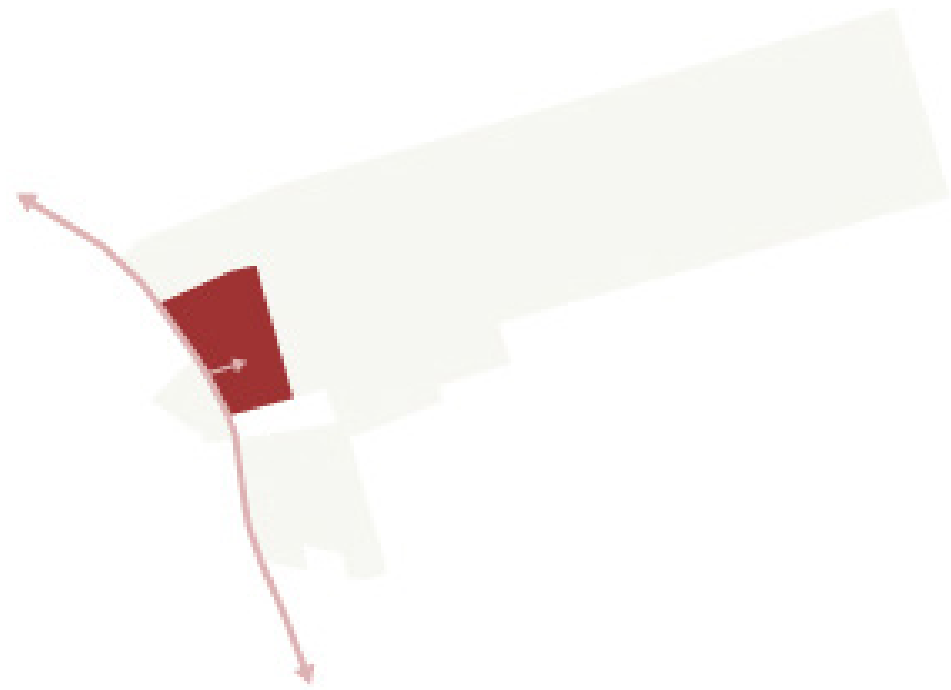


voor 1970

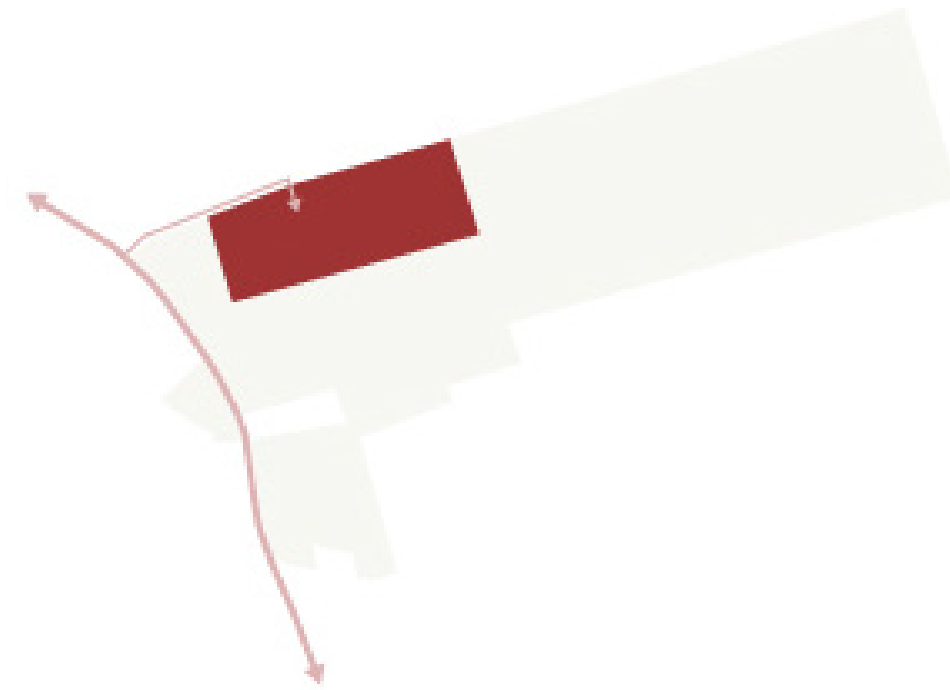


na 1970

FUNCTIONEEL / PROGRAMMATISCH

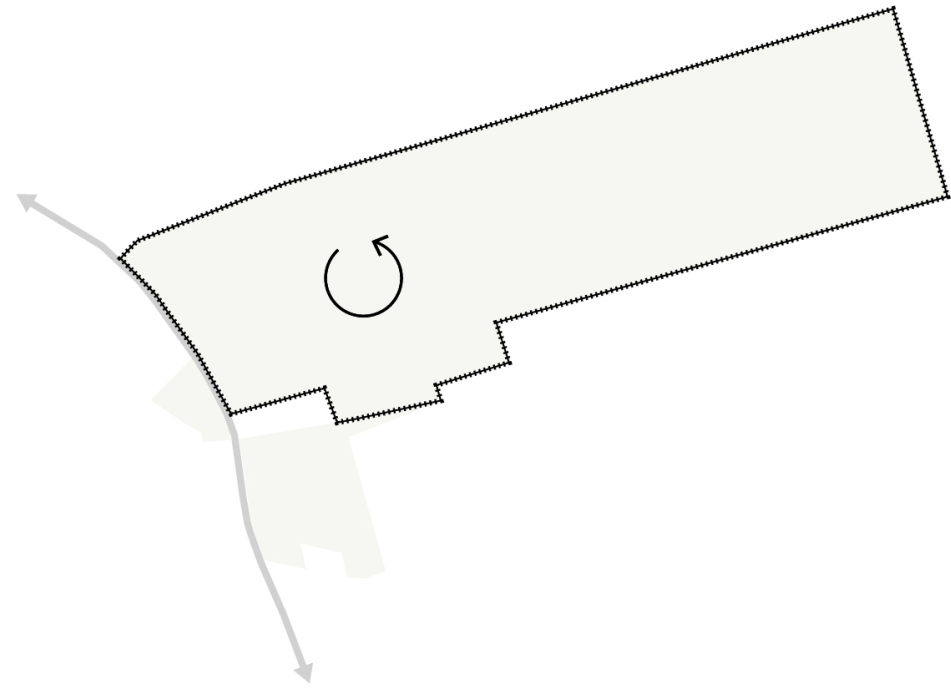


voor 1970

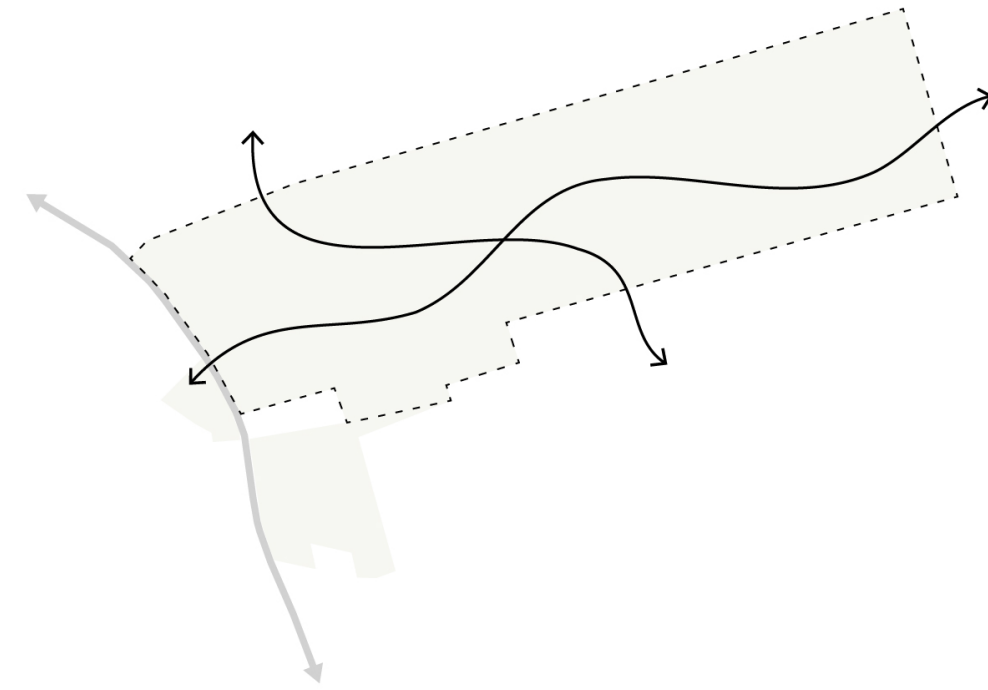


na 1970

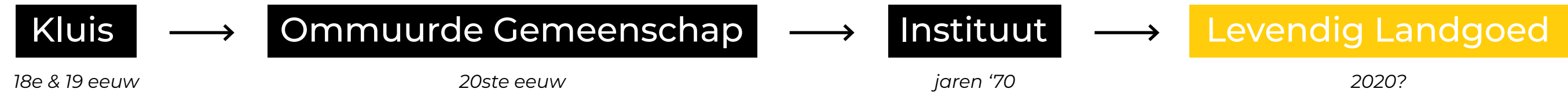
OPEN / GESLOTEN

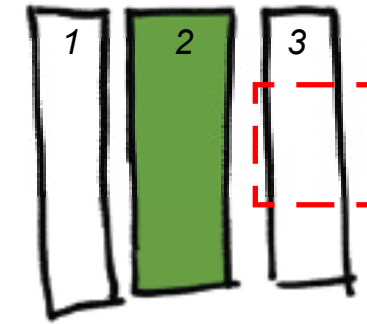


voor 1970



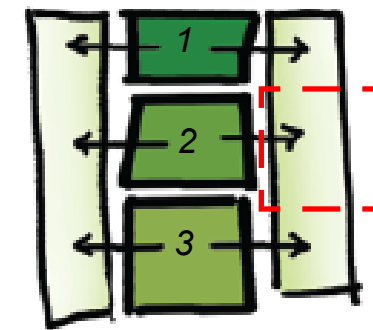
na 1970





Een samenhangend bosgebied markeert de overgang tussen hoog en laag, en daarmee de Peellandbreuk, met drie verschillende landschapstypen van west naar oost:

1. De open akkers: van het esdorpenlandschap met de nadruk op agrarisch gebruik.
2. Het besloten boslandschap: met natuur en bebouwingkernen.
3. **Het kleinschalig kampenlandschap: met verspreide boerderijen tussen akkers, graslanden en natuurlijk terrein.**



Drie verschillende invloedssferen van noord naar zuid:

1. Parkbos, ten noorden van de Peelstraat: een intensief gebruikt groen uitloopgebied voor de bewoners van Boekel.
2. **Landgoed, tussen Peelstraat & Landmeersche Loop: een gebied met bos, natuur en landbouw dat een samenhangend geheel vormt met een hoofdgebouw of andere landschappelijke drager.**
3. Natuurbos, ten zuiden van de Landmeersche Loop: een extensief gebruikt natuurgebied.

Landgoedzone Huize Padua, kleinschalig kampenlandschap (6);

Natuur & landschap

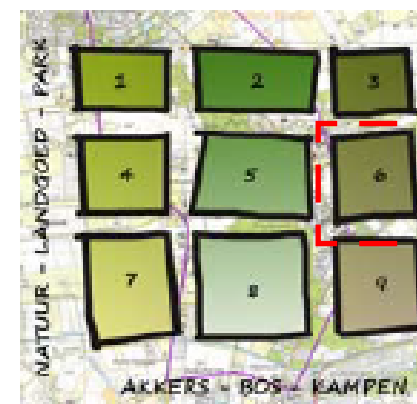
Een afwisselend gebied met bossen, parken, houtwallen en landbouwgronden.

De structuren in het gebied zijn versterkt door wegbeplantingen, singels etcetera.

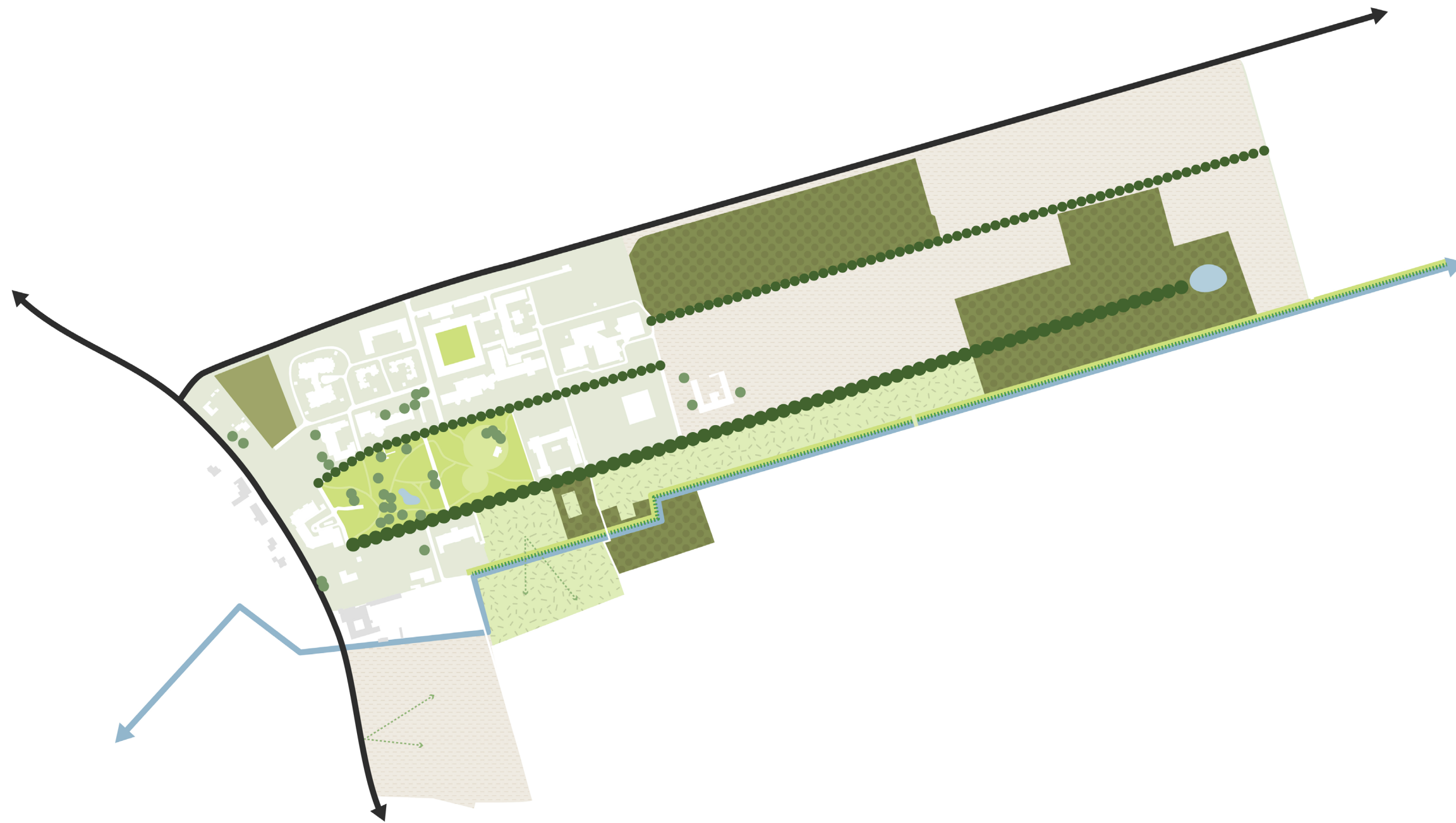
Routes & verbindingen

Door het gebied lopen bewegwijzerde wandel- en fietsroutes.

De Landmeersche en Peelsche Loop vormen ecologische verbindingen voor natte natuur

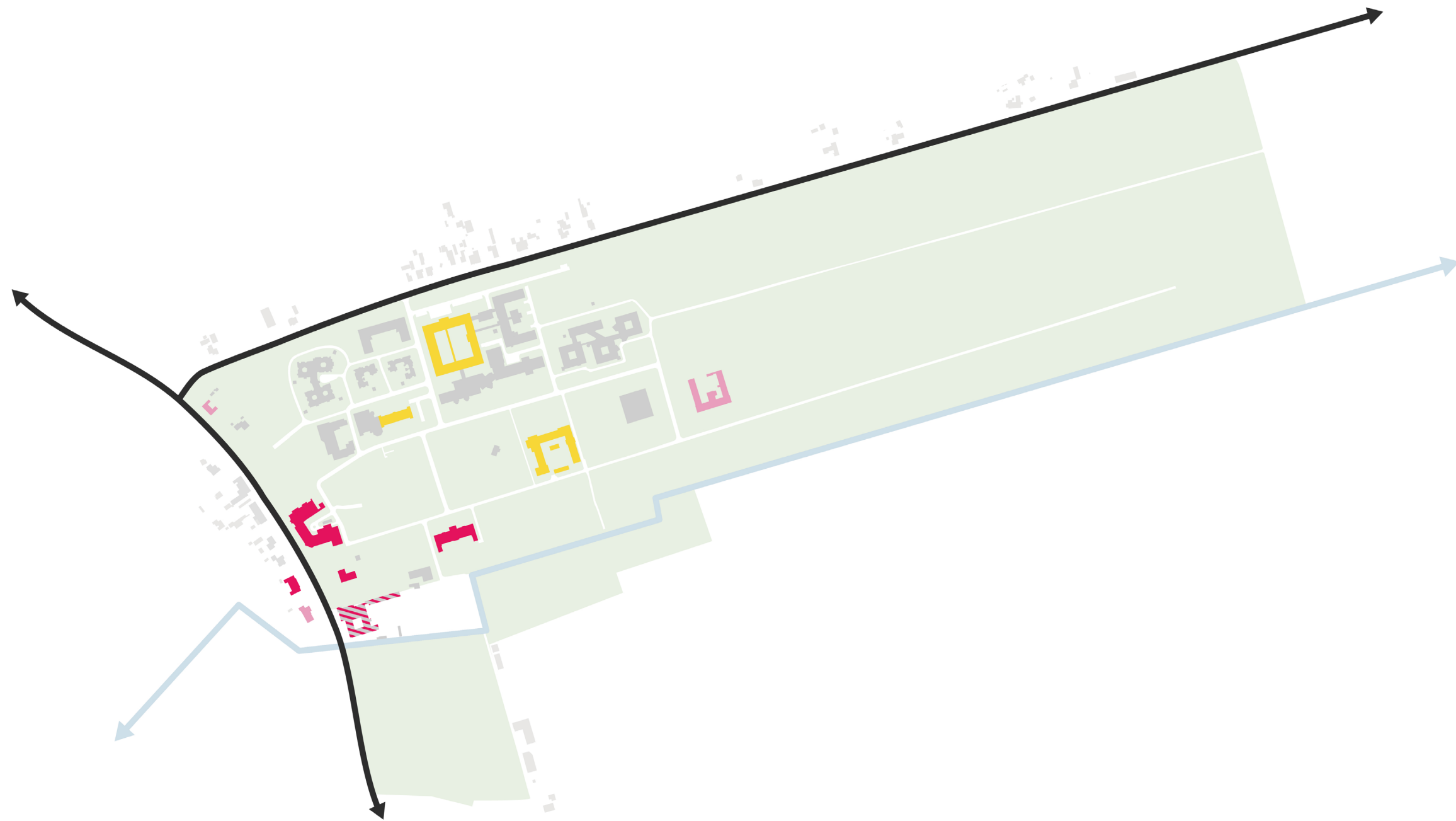


- Versterking landgoed
- Recreatief gebruik
- Natuurontwikkeling



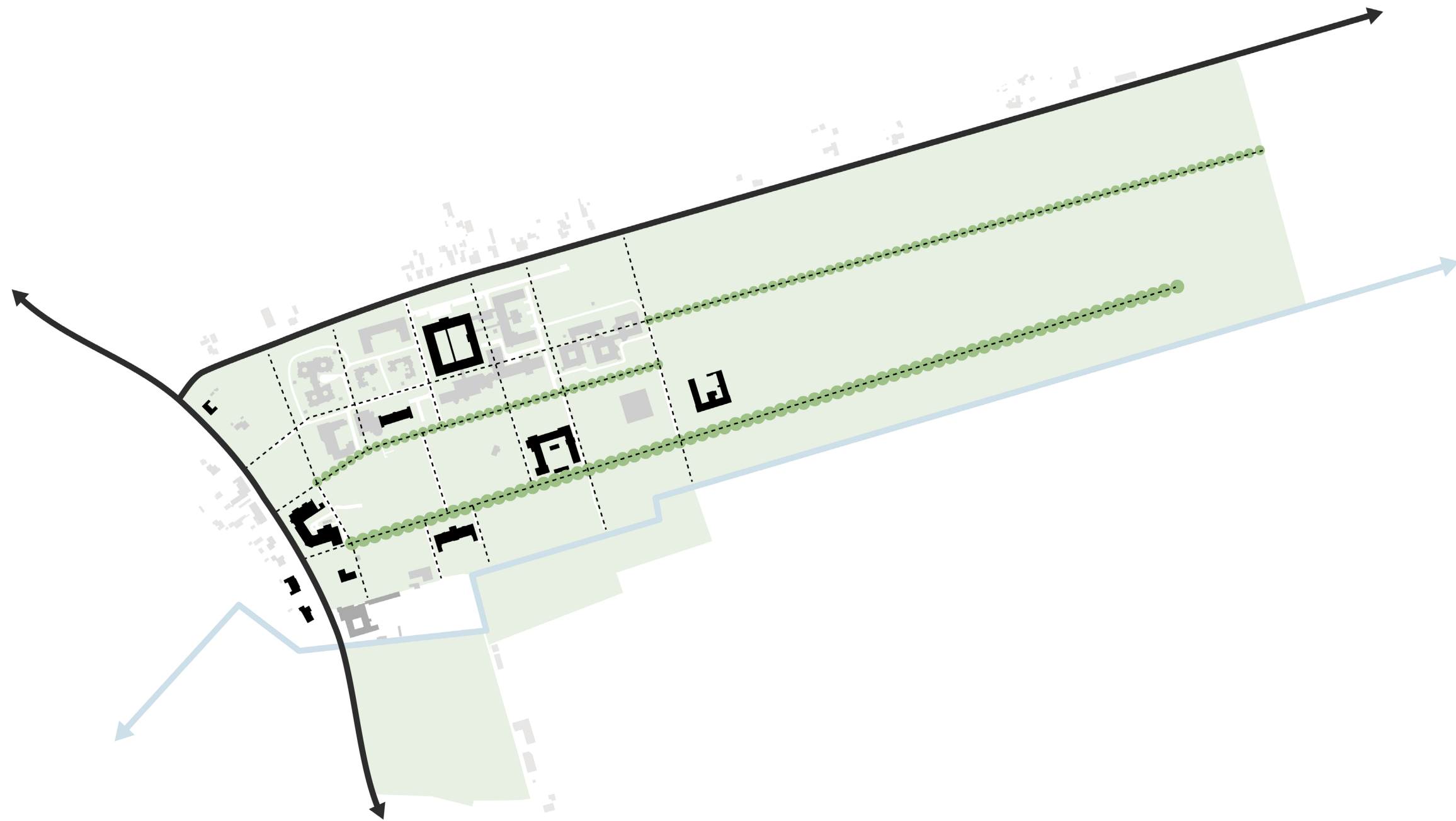
LEGENDA

-  hoofd infrastructuurtekst
-  waardevolle zichtlijn
-  park
-  agrarisch gebied
-  natuurontwikkeling
-  bos NNB
-  bos
-  landmeersche loop
-  natuurlijke oever
-  monumentale laan
-  laan
-  monumentale/waardevolle boom



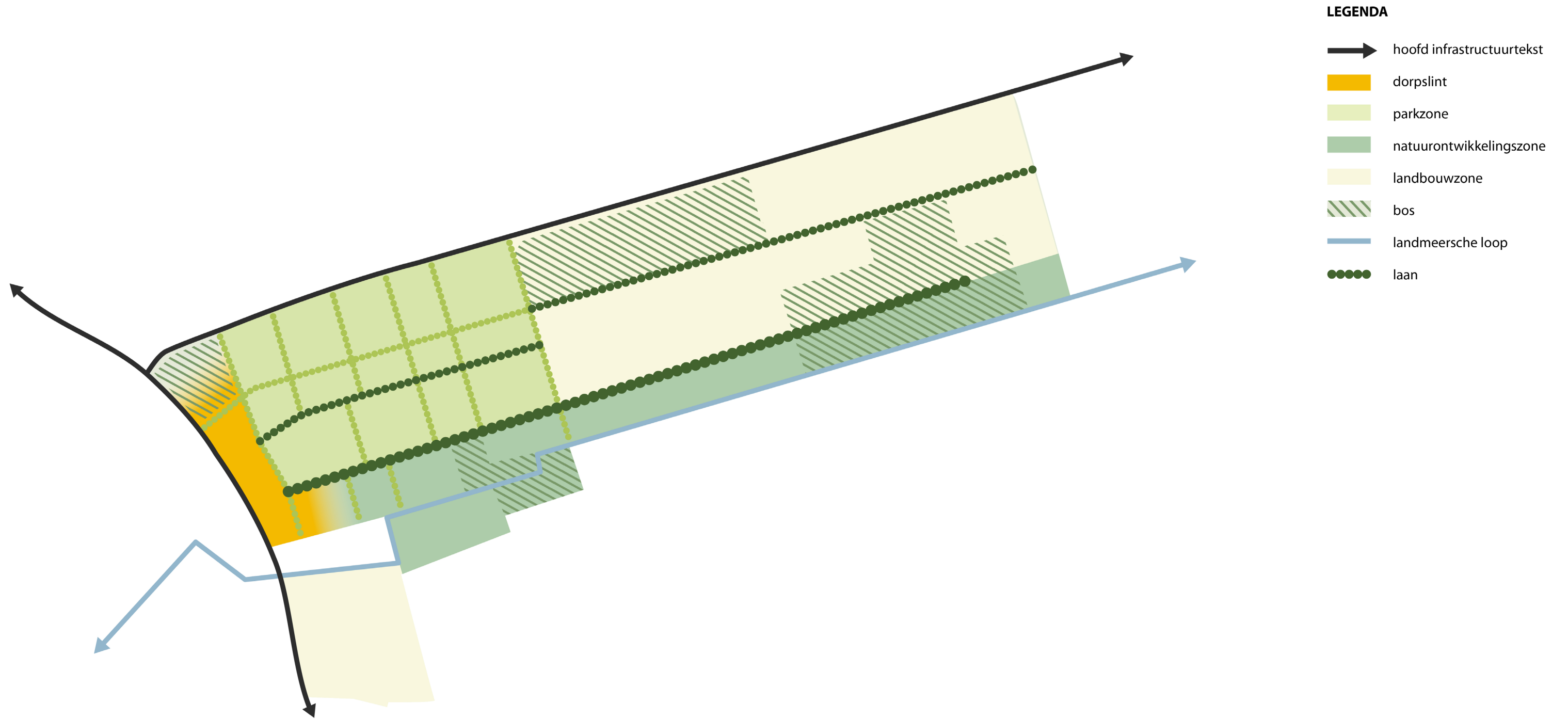
LEGENDA

- hoofd infrastructuurtekst
- landmeersche loop
- plangebied
- rijksmonument
- rijksmonument geen eigendom
- gemeentelijk monument
- behoudenswaardig gebouw



LEGENDA

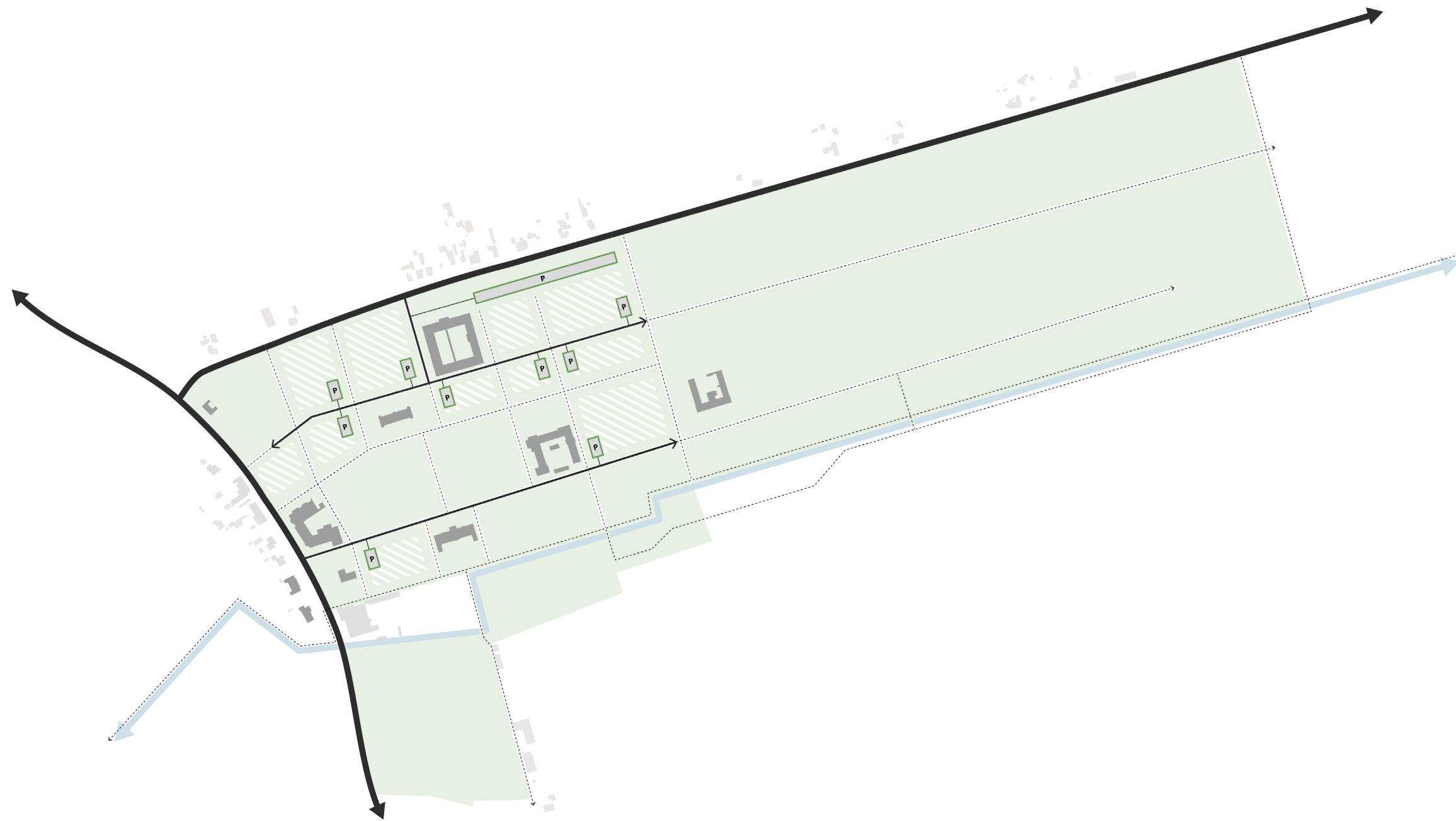
- hoofd infrastructuurtekst
- landmeersche loop
- plangebied
- gebouw behouden
- gebouw vervangen
- laan
- - - - ruimtelijke hoofdstructuur





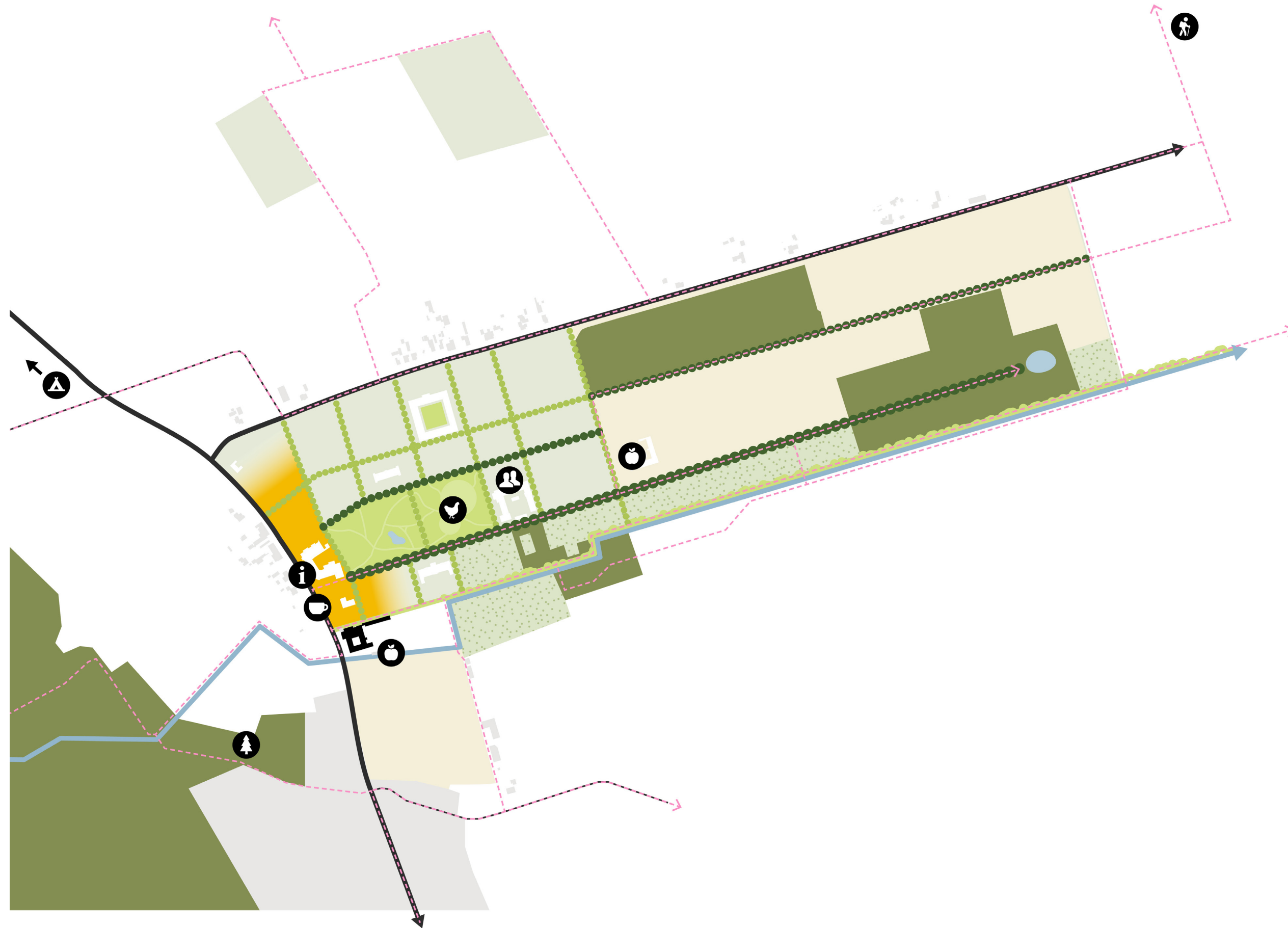
LEGENDA

- hoofd infrastructuurtekst
- landmeersche loop
- plangebied
- mogelijk bouwveld zonder sloop
- mogelijk bouwveld na sloop
- zoekgebied
- oude begraafplaats
- ruimtelijke hoofdstructuur



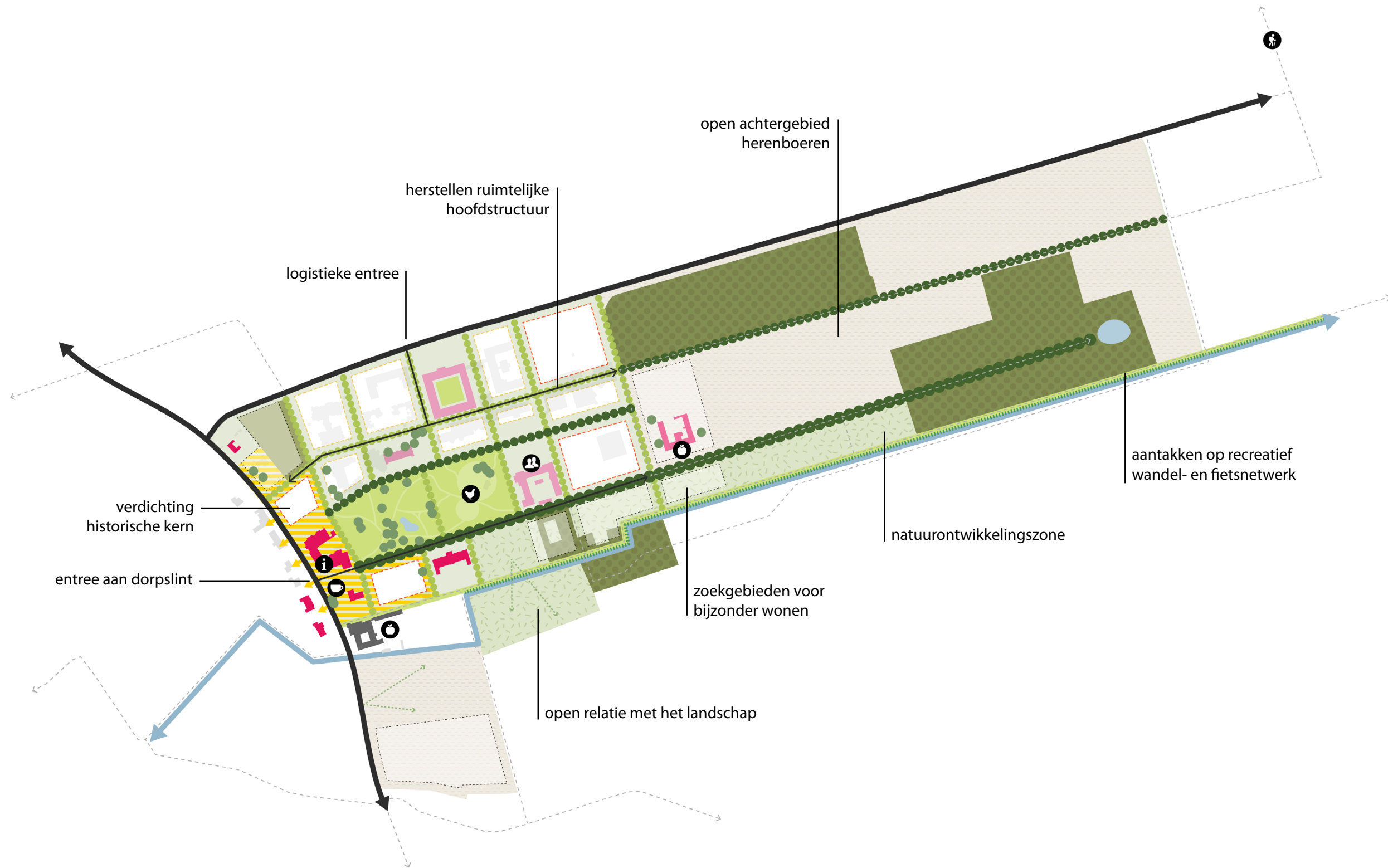
LEGENDA

- hoofd infrastructuurtekst
- landmeersche loop
- plangebied
- bouwveld
- gebiedsontsluiting
- langzaam verkeer route
- parkeerkoffer



LEGENDA

- > hoofd infrastructuurtekst
- > gebiedsontsluiting
- - -> recreatieve route
- dorpslint
- parkbos
- park
- agrarisch gebied
- natuurontwikkelingszone
- bos
- landmeersche loop
- laan
- 🐔 kinderboerderij
- 🍏 natuurwinkel
- 📍 informatiepunt
- ☕ kleinschalige horeca
- 👥 ontmoetingsplek
- 🚶 wandelroute
- 🌲 natuurcentrum
- ⛺ camping



LEGENDA

-  hoofd infrastructuurtekst
-  gebiedsontsluiting
-  recreatieve route
-  zichtlijn
-  dorpslint
-  park
-  agrarisch gebied
-  natuurontwikkeling
-  bos NNB
-  bos
-  landmeersche loop
-  natuurlijke oever
-  monumentale laan
-  laan
-  groen raamwerk
-  monumentale boom
-  monument
-  waardevol gebouw
-  overige bebouwing
-  mogelijk bouwveld zonder sloop
-  mogelijk bouwveld na sloop
-  zoekgebied woningbouw
-  kinderboerderij
-  natuurwinkel
-  informatiepunt
-  kleinschalige horeca
-  ontmoetingsplek
-  wandelroute