

4.1. Toetsing ventilatiehoeveelheden:

Zandhoek 21A

Toetsing ventilatie per verblijfsgebied/verblijfsruimte :

eisen in dm³/s/per persoon.(p.p)

nr.	omschrijving	VR in m ²	aantal personen	VG in m ²	eis in dm ³ /s/p.p	Capaciteit dm ³ /s
1.01.	kantoor	40,8	2	40,8	6,5	13
1.02.	kantoor	15,6	2	15,6	6,5	13
1.03.	kantoor	17	2	17	6,5	13
1.04.	kantoor	23,5	2	23,5	6,5	13
	toiletteruimte				7	7

Eisen bouwbesluit :

Afdeling 3.6 van het bouwbesluit geeft eisen voor luchtverversing. Dit betreft de volgende , voor dit project relevante eisen.

Tabel 4 : eisen voor luchtverversing :

onderdeel	eis capaciteit
verblijfsruimte voor bijeenkomstfunctie	4,0 dm ³ /s per persoon
verblijfsruimte voor kantoorfunctie	6,5 dm ³ /s per persoon
toiletteruimte	7 dm ³ /s
ruimte opstelplaats kooktoestel	21dm ³ /s

leidingverloop gebalanceerde ventilatie volgens nader te verstrekken tekeningen installateur.

Waar een ventilatiestroom plaats moet vinden dienen de deuren op de begane grond maximaal 20mm vrij te worden gehouden van de vloer en op de verdieping maximaal 22mm, tenzij anders vermeld op tekening.

Uitgegaan wordt dat de deuren overal even hoog worden vrijgehouden om esthetische redenen.

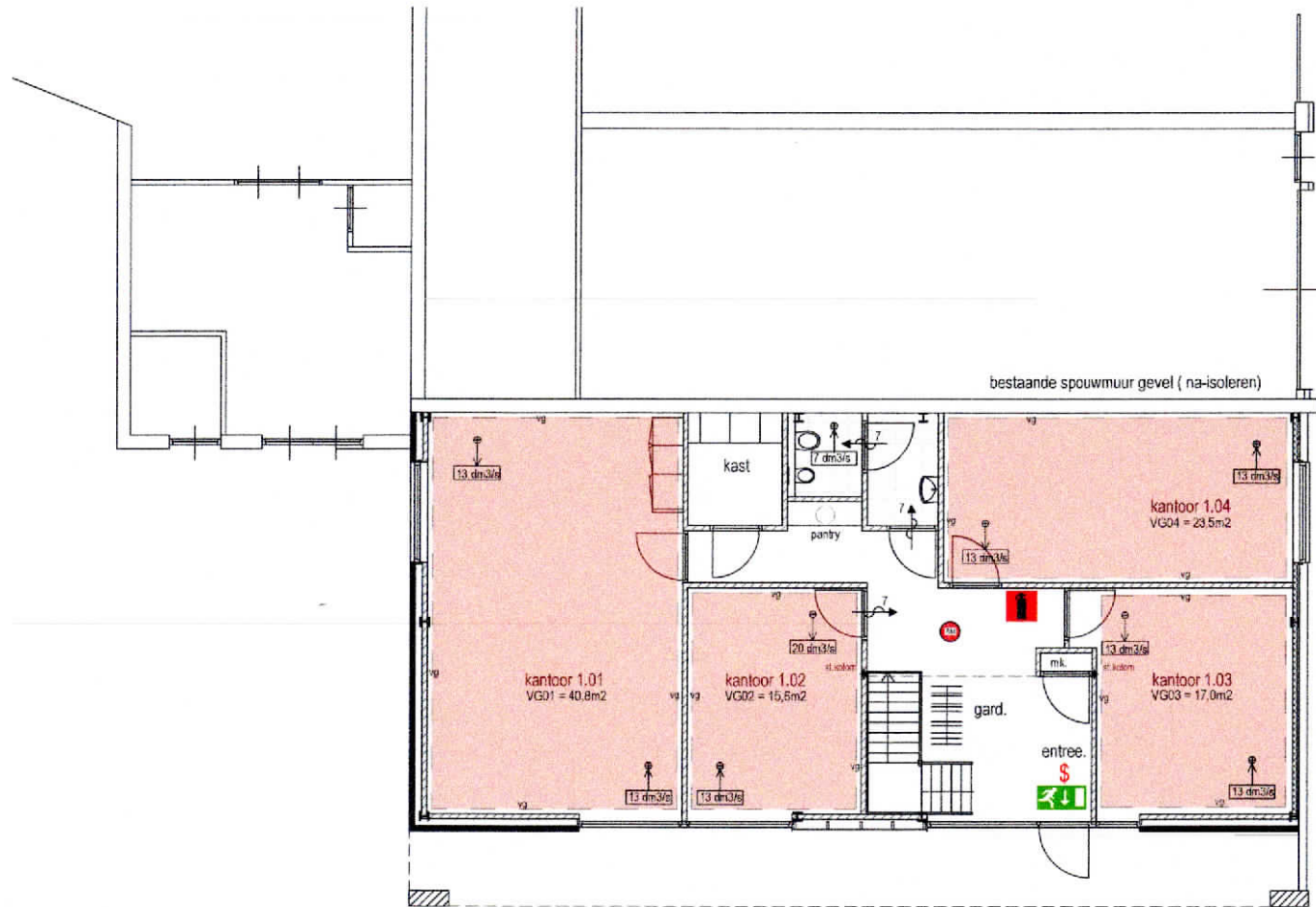
Basisrekenregel voor natuurlijke toevoeren gebaseerd op de NPR 1088:

De netto doorsnede van ventilatievoorzieningen moet tenminste 0,0012 m² per dm³/s van de volumestroom zijn.

Dit is gebaseerd op een gemiddelde luchtsnelheid van 0,83 m/s in deze netto doorsnede.

Als een binnendeur met een dagmaat van 900mm, 20mm vrij van de vloer wordt gehouden houdt dit in dat hier $(0,9 \times 0,020) / 0,0012 = 15$ dm³/s door geventileerd kan worden.

Bij een binnendeur met een dagmaat van 850mm is dit $(0,85 \times 0,022) / 0,0012 = 15,58$ dm³/s.



Uitgangspunten Bouwbesluit :

va verblijfsgebied kantoorfunctie.

- kantoor 1.01 2 personen
- kantoor 1.02 2 personen
- kantoor 1.03 2 personen
- kantoor 1.04 2 personen

- ventilatie toevoer
- ventilatie afvoer
- overstrom richting

PLATTEGROND