



Bewonerspresentatie 'de Burgt' – fase 1b

Sfeerbeeld bestemmingsplan



Iv-Infra





Introductie en voorstelronde:

- Projectleider gemeente -> Jessica Swambar
- Projectleider gemeente -> Joris Gerrits
- Projectleider Iv-Infra -> Thomas Couvée





Inhoud presentatie:

- 1) De (project-)website van de gemeente;
- 2) Het inrichtingsontwerp van fase 1b;
- 3) Landschappelijke invulling fase 1;
- 4) Bouwrijp maken met planning;
- 5) Hoe gaan we om met het regenwater (flyer);
- 6) Bouwen inclusief groen;
- 7) Regels tijdens de bouw;
- 8) Fasering en route van bouwverkeer;
- 9) Doorkijk en planning Woonrijpfase (eindsituatie);
- 10) Vragen?





Projectwebsite gemeente:

<https://www.boekel.nl/projecten/de-burgt/de-burgt-bijzonder-dichtbij>

Hier is o.a. te vinden:

- Presentatiemateriaal;
- Documenten zoals ontwerpen;
- Nieuwsbrieven;
- Visie van de gemeente;
- Mogelijkheid tot vragen stellen.



[HOME](#) > [PROJECTEN](#) > [DE BURG](#)

De Burgt; bijzonder dichtbij

Boekel is een actieve en gastvrije gemeente. Een gemeente waar het goed wonen, werken en leven is. De afgelopen 15 jaar is hard gewerkt aan een toekomstbestendig Boekel door bijvoorbeeld te zorgen voor voldoende woningaanbod. Dit loont. Boekel heeft een florerend verenigingsleven, goede voorzieningen en de sociale samenhang is groot.

Daarom is de verwachting dat het aantal inwoners en huishoudens in Boekel de komende 10 jaar verder gaat groeien. Er zijn zo'n 600 extra woningen nodig. De Burgt, vlakbij het centrum, met veel groen en tegelijkertijd goed ontsloten, is binnen Boekel een van de mooiste plekken om in de toekomst om te wonen. Er zal ruimte zijn voor diverse woningzoekenden: van jong tot oud en met een kleine of grote portemonnee. En met plek voor bijzondere woonvormen als hofjes en CPO (collectief particulier opdrachtgeverschap).

Bij de planvorming staan voor de gemeente de huidige buurtschappen en de Peelrandbreuk centraal. Behoud en versterking van karakter en groen zijn de uitgangspunten voor de hele ontwikkeling. De Peelrandzone wordt beschermd en ingezet als groene ader. Als plek voor flora en fauna, maar ook voor recreatie en educatie. Zo maken we een wijk die niet alleen ruimte biedt voor nieuwe mensen in het gebied, maar ook een meerwaarde is voor de directe omgeving en Boekel als gemeente.

Heeft u vragen? Neem gerust contact op via onderstaande knop. Ook kunt u zich aanmelden voor de nieuwsbrief over het woningbouwproject de Burgt.

[Ik heb een vraag over de Burgt](#)

[Aanmelden nieuwsbrief de Burgt](#)

Hieronder kunt u nieuws en relevante documenten over het woningbouwproject De Burgt raadplegen.

[Presentaties De Burgt](#)

Presentaties behorend tot het project De Burgt.

[Documenten De Burgt](#)

Documenten behorend tot het project De Burgt.

[Nieuwsbrieven de Burgt](#)

Kom langs

St. Agathaplein 2
5427 AB Boekel
[Contactinformatie](#)

[Inwoners en Ondernemers](#)

[Bestuur en organisatie](#)
[Nieuws](#)

[Privacyverklaring](#)

[Algemene](#)
[inkoopvoorwaarden](#)

 **GEMEENTE BOEKEL**
GASTVRIJ EN ACTIEF



Iv-Infra





Ontwerp (Verlengde) Bernhardstraat

Toelichting:

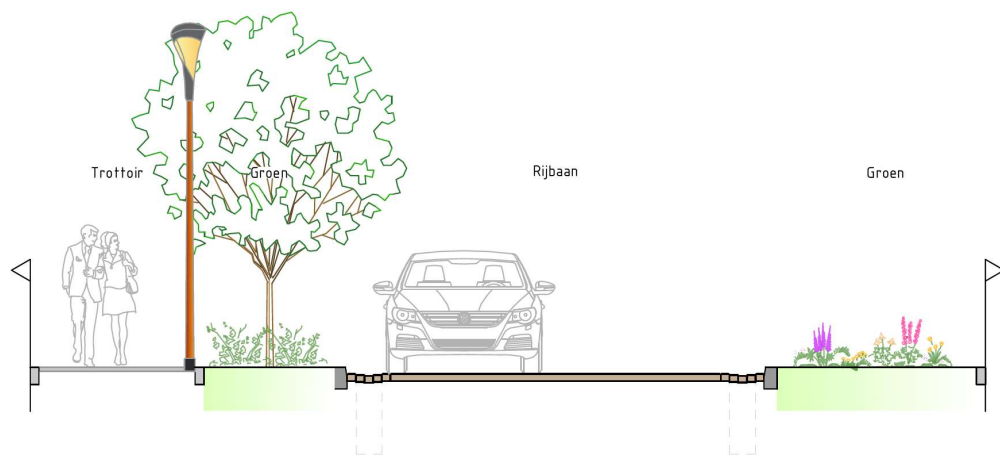
- Materialisatie;
- Indeling profiel;
- Behoud van diverse bomen;
- Nieuw groenplan, aanleg parkzone Peelrandbreuk.



Iv-Infra

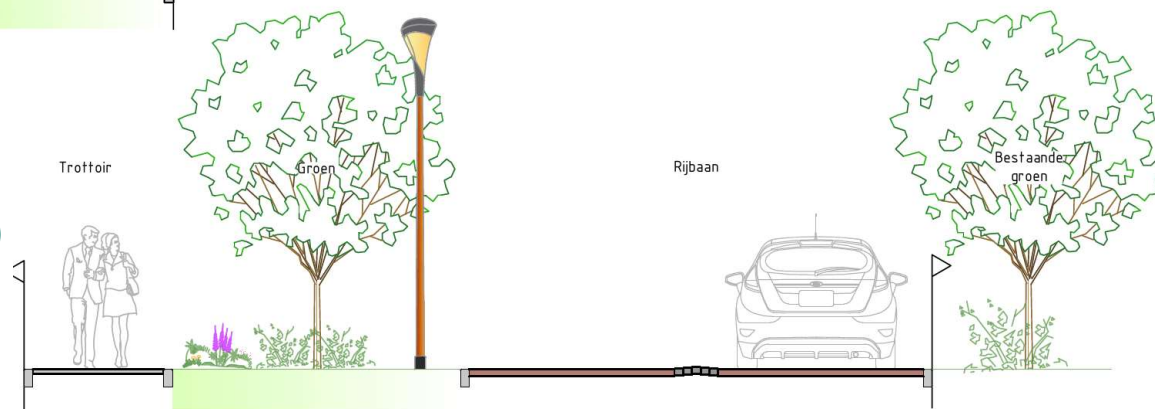


Het ontwerp op straatniveau:



<= (verlengde) Bernhardstraat

Bernhardstraat (gedeelte fietsstraat)

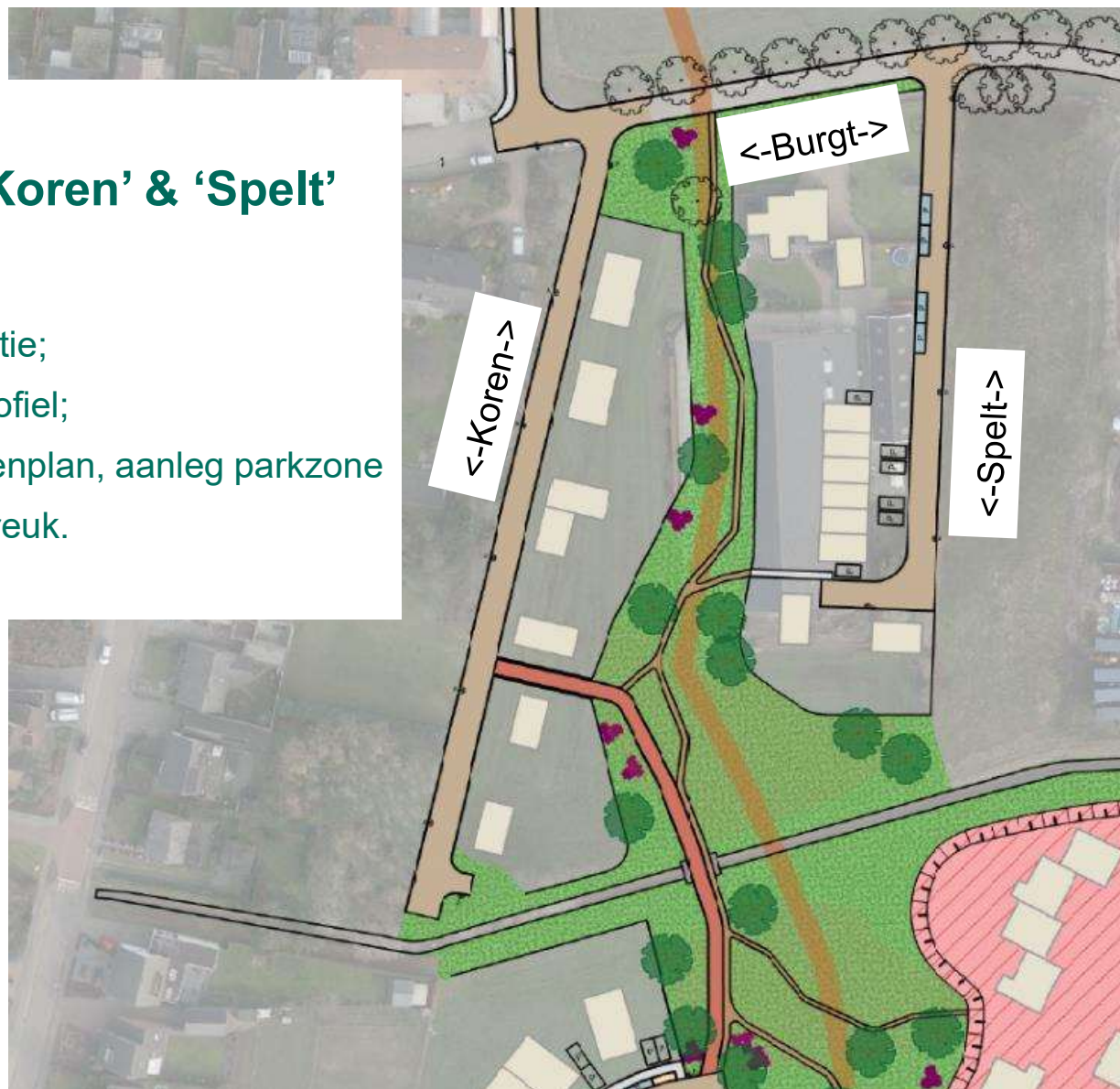




Ontwerp 'Koren' & 'Spelt'

Toelichting:

- Materialisatie;
- Indeling profiel;
- Nieuw groenplan, aanleg parkzone
Peelrandbreuk.



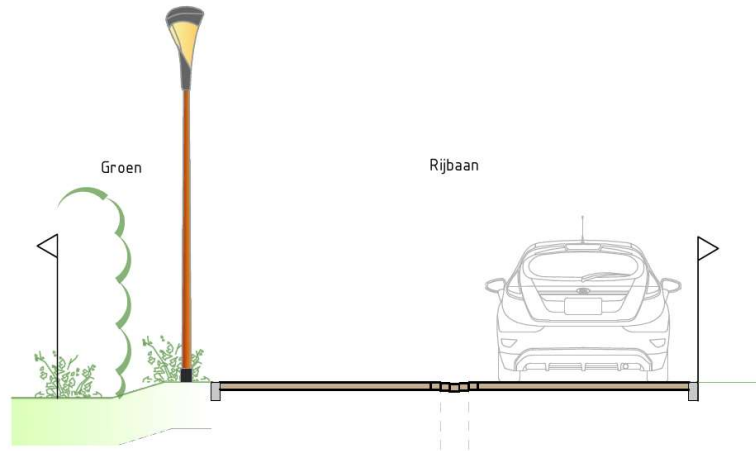
Iv-Infra



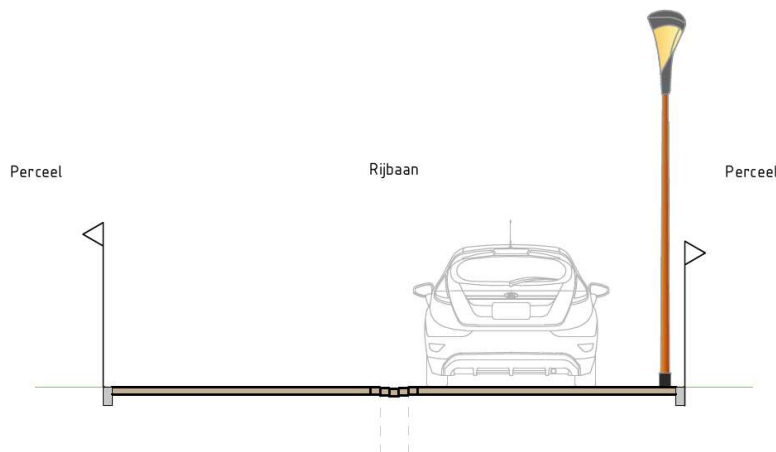
Het ontwerp op straatniveau:



Iv-Infra



<=Indeling rijbaan 'Koren'



<=Indeling rijbaan 'Spelt'



Ontwerp fase 1b (noord)

Toelichting:

- Materialisatie;
- Indeling profiel;
- Nieuw groenplan.



Iv-Infra

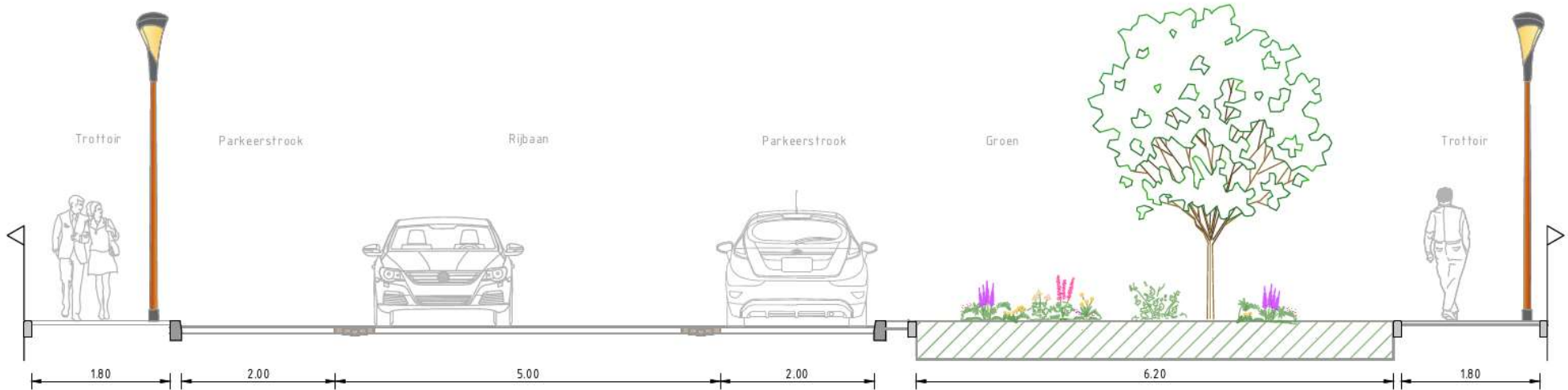


Het ontwerp op straatniveau:

Indeling rijbaan 'Valeriaan'



Iv-Infra





Ontwerp fase 1b (oost)

Toelichting:

- Materialisatie;
- Indeling profiel;
- Nieuw groenplan.



Infra

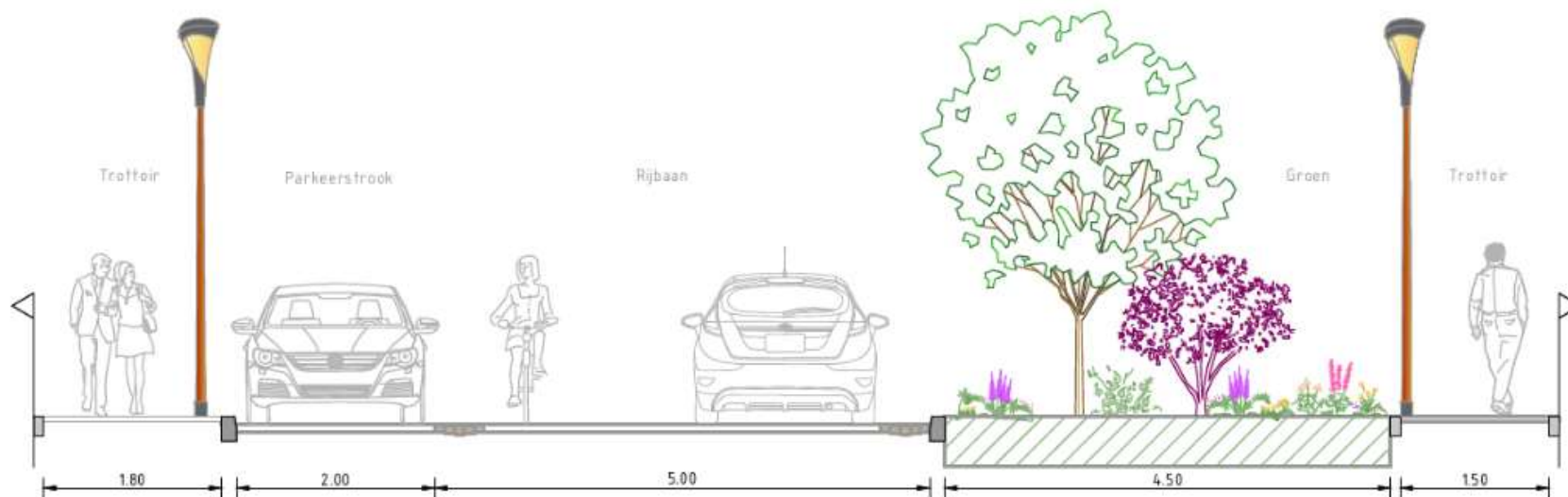


Het ontwerp op straatniveau:

Indeling rijbaan 'Rogge'



Iv-Infra

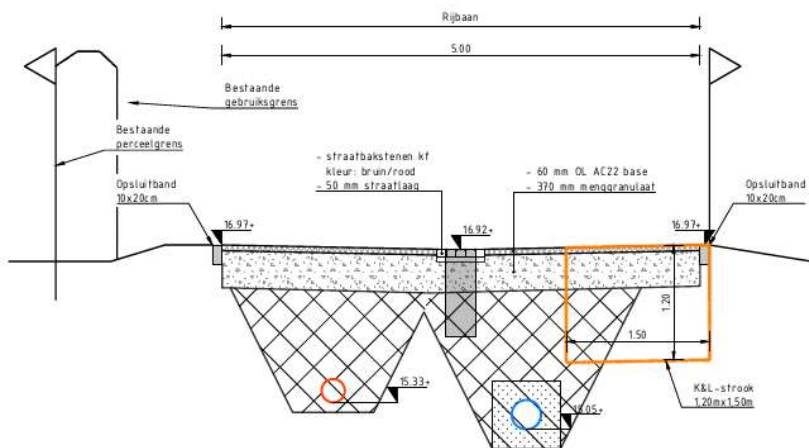






Bouwrijp maken:

- Wat betekent het?
- Wanneer?





Klimaatbewuste gemeente:

Waterberging op eigen terrein

- Visie gemeente?
- Wat betekent dit?
- Hoe realiseert u het?

Groene inrichting tuin/ perceel

- Minder warm in de zomer;
- Ook onderhoudsarm;
- Budget vriendelijk;
- Geen natte voeten.

Betreft folders:

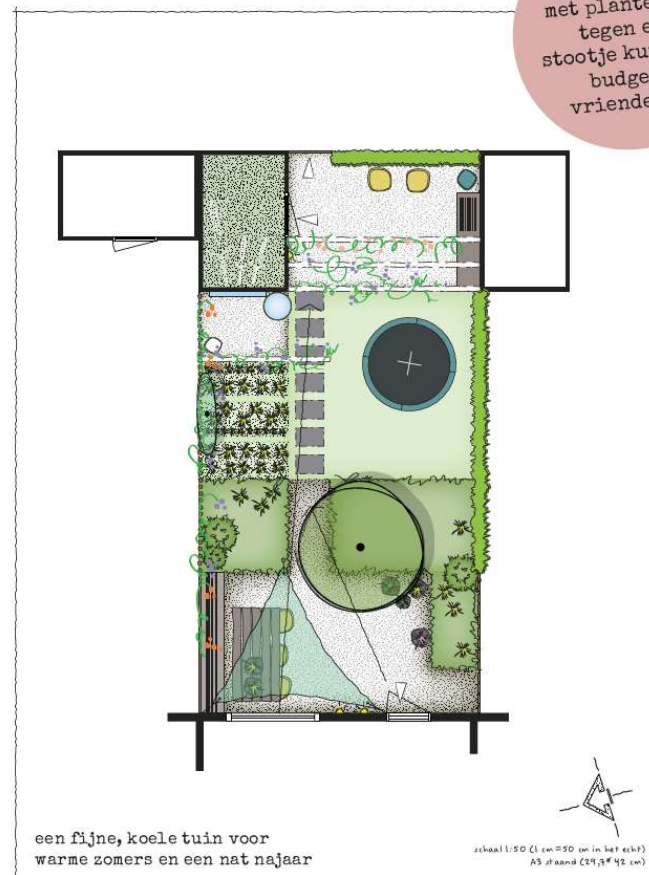
- Waterberging op eigen terrein;
- Flyer vergroenen.

Alsjeblieft een gratis
tuinontwerp voor jou!

onderhoudsarm,
met planten die
tegen een
stootje kunnen &
budget-
vriendelijk



Iv-Infra



0 0,5 1 1,5 2 2,5 m.



Natuur inclusief bouwen:

“Groen Bouwen”

- Waarom?
- Hoe kan je het doen?

Meer informatie:

<https://www.bouwnatuurinclusief.nl/particulier>



Iv-Infra



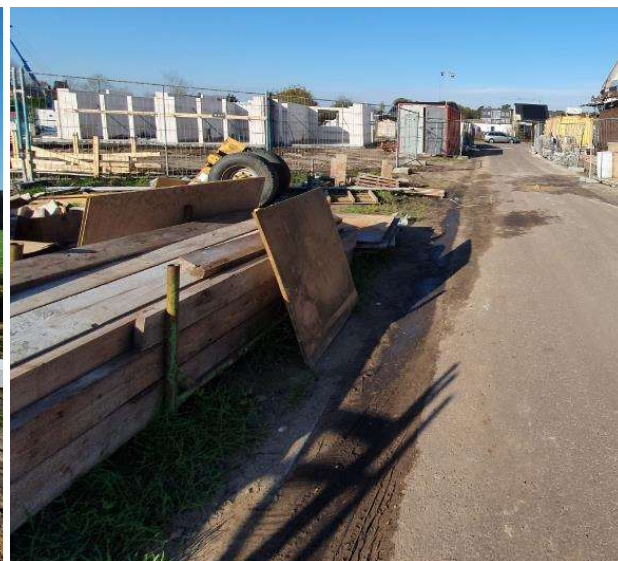


Tijdens de bouw:

Aandachtspunten tijdens de bouw:

- Huisaansluiting vuilwaterriool, locatie opvragen bij gemeente;
- Vóór aanleg inrit aansluithoogte opvragen bij gemeente;

Toelichting foto's: Voorkomen vervuiling riool, dus géén specie-/stucresten in kolken wegspoelen.
Opslag bouwmaterialen op eigen terrein. Openbare ruimte nodig voor bereikbaarheid.
Houdt omgeving opgeruimd samen.



Iv-Infra



Faseringen & route bouwverkeer:

- Fasering & route bouwverkeer;
- Globale planning 'de Burgt' fase 1b (streefdata, onder voorbehoud van onvoorziene (weers)omstandigheden):

Fase 1 (westelijk deel) - rood

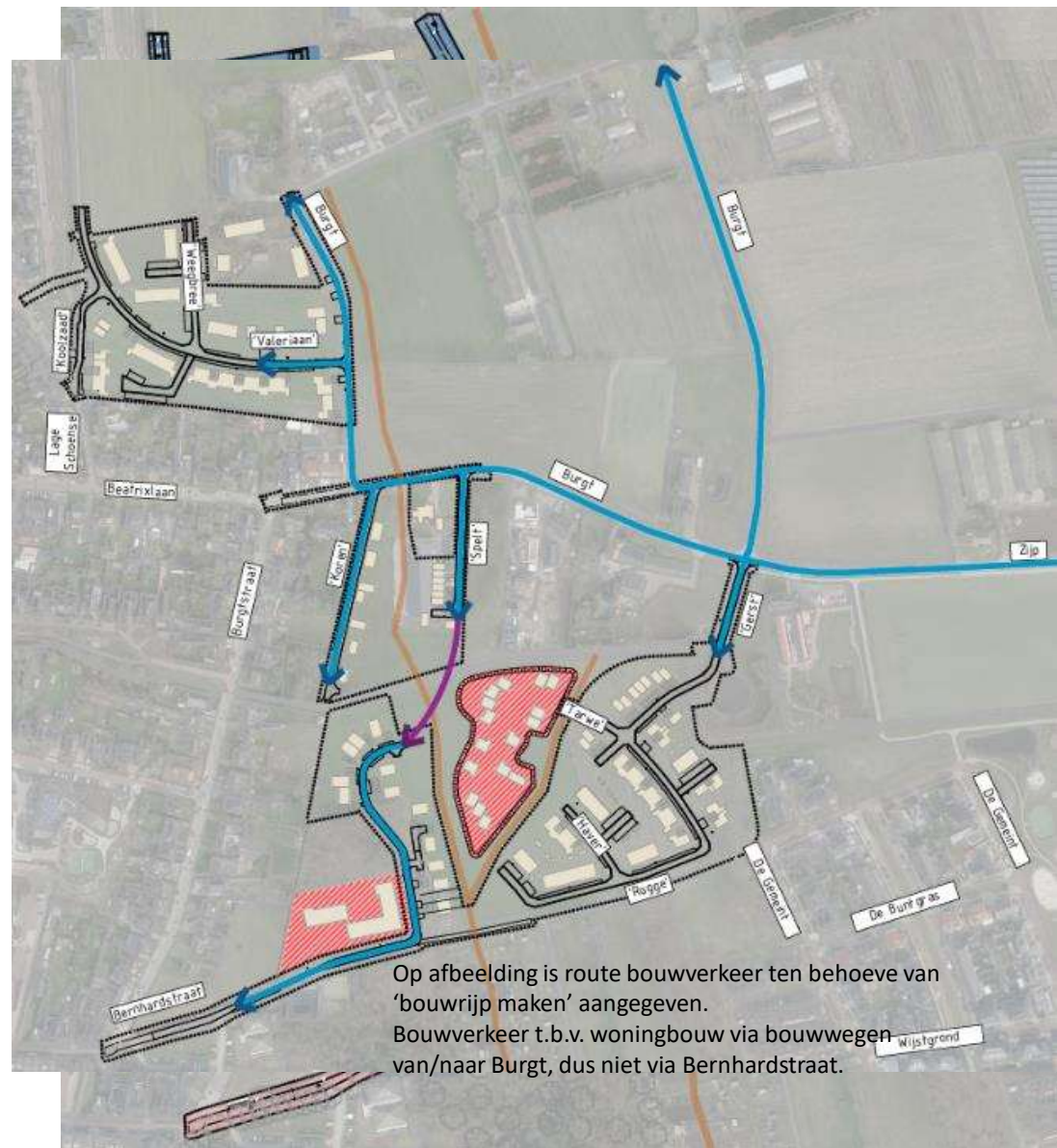
Momenteel in uitvoering bouwrijp maken (BRM)
Op zijn vroegst medio maart 2023 kavels bouwrijp

Fase 2 (noordelijk deel) - blauw

Medio februari 2023 start BRM
Op zijn vroegst medio juni 2023 kavels bouwrijp

Fase 3 (oostelijk deel) - geel

Medio april 2023 start BRM
Op zijn vroegst medio september 2023 kavels bouwrijp



Op afbeelding is route bouwverkeer ten behoeve van 'bouwrijp maken' aangegeven. Bouwverkeer t.b.v. woningbouw via bouwwegen van/naar Burgt, dus niet via Bernhardstraat.



Woonrijpfase (eindsituatie):

- Ontwerp fase 1b
- Afbouw / woonrijp maken, afhankelijk van voortgang bouw
verwachte planning:
 - fase 1 (westelijk) 2024/2025
 - fase 2 (noordelijk) 2025/2026
 - fase 3 (oostelijk) 2025/2026





Tot slot

- Zijn er nog vragen?
- Overige vragen kunt u stellen via de website gemeente.

<https://www.boekel.nl/projecten/de-burgt/de-burgt-bijzonder-dichtbij>



Iv-Infra